

## GENOSSENSCHAFT – DOPPELHAUSHÄLFTE ZU VERMIETEN

**3385 Prinzersdorf, Siedlungsstraße 8/2 – Top 14**

### 4 Räume

Größe: 116,29 m<sup>2</sup>

Terrasse: 9,13 m<sup>2</sup>

Garten: 160 m<sup>2</sup> / Geräteraum: 8,30 m<sup>2</sup>

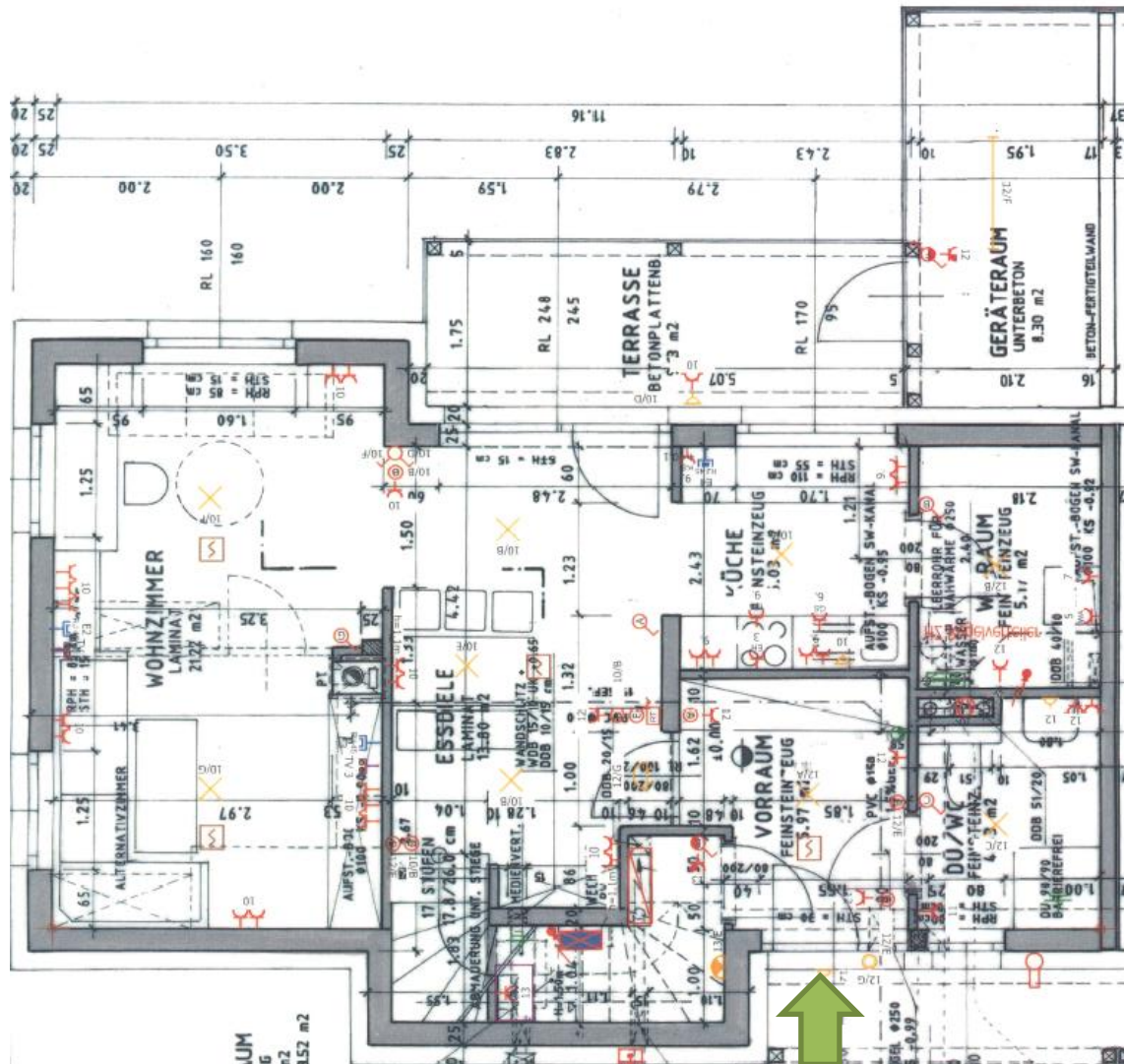
2 Parkplätze à € 45,00 jährlich

Monatliche Miete: ca. € 1.275,04 inkl. Betriebskosten (ohne Strom & Heizung)

Grund- und Baukostenbeitrag: € 66.729,61

**Verfügbar ab 01.02.2026**

Miete mit Kaufoption [www.sgp-wohnbau.at/anmeldung](http://www.sgp-wohnbau.at/anmeldung)



Gemeinnützige Bau- und  
Siedlungsgenossenschaft Pielachtal  
eingetragene Genossenschaft m.b.H.

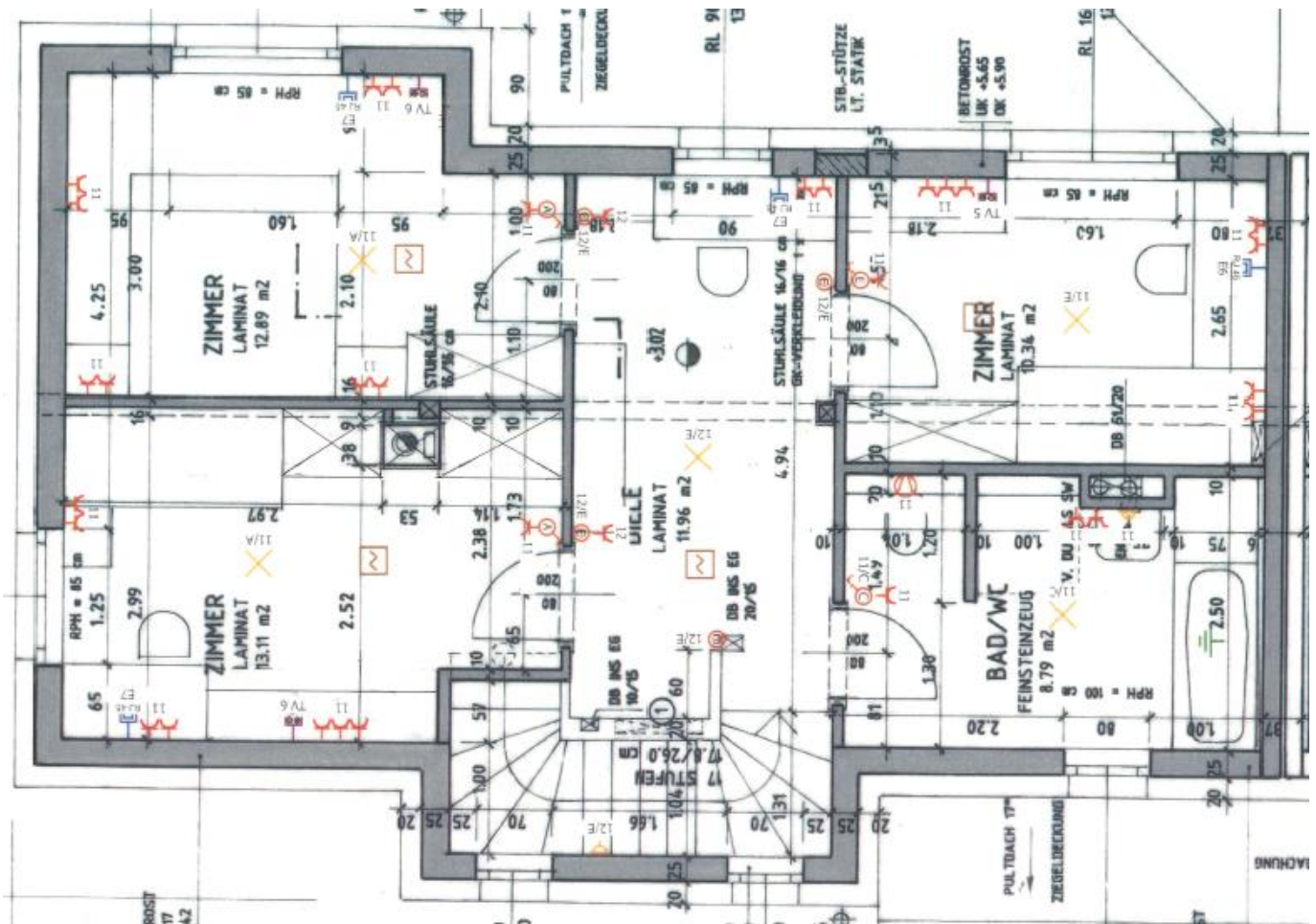
Rudolf-Krippel-Platz 1  
3200 Ober-Grafendorf

T: +43 2747 67649  
F: +43 2747 67649 20

[www.sgp-wohnbau.at](http://www.sgp-wohnbau.at)  
[office@sgp-wohnbau.at](mailto:office@sgp-wohnbau.at)

FN 77287h  
UID-Nr: ATU 59081549

# 1. Ober-Geschoss



Lage:



Gemeinnützige Bau- und  
Siedlungsgenossenschaft Pielachtal  
eingetragene Genossenschaft m.b.H.

Rudolf-Krippel-Platz 1  
3200 Ober-Grafendorf

T: +43 2747 67649  
F: +43 2747 67649 20

[www.sgp-wohnbau.at](http://www.sgp-wohnbau.at)  
[office@sgp-wohnbau.at](mailto:office@sgp-wohnbau.at)

FN 77287h  
UID-Nr: ATU 59081549