

## GENOSSENSCHAFTSWOHNUNG ZU VERMIETEN

3104 St. Pölten-Harland, Gindlgasse 8/2/1

### 2 Räume

Größe: 72,70 m<sup>2</sup>

Loggia: ca. 5,52 m<sup>2</sup>

Erdgeschoss

1 Parkplatz € 45,00 jährlich

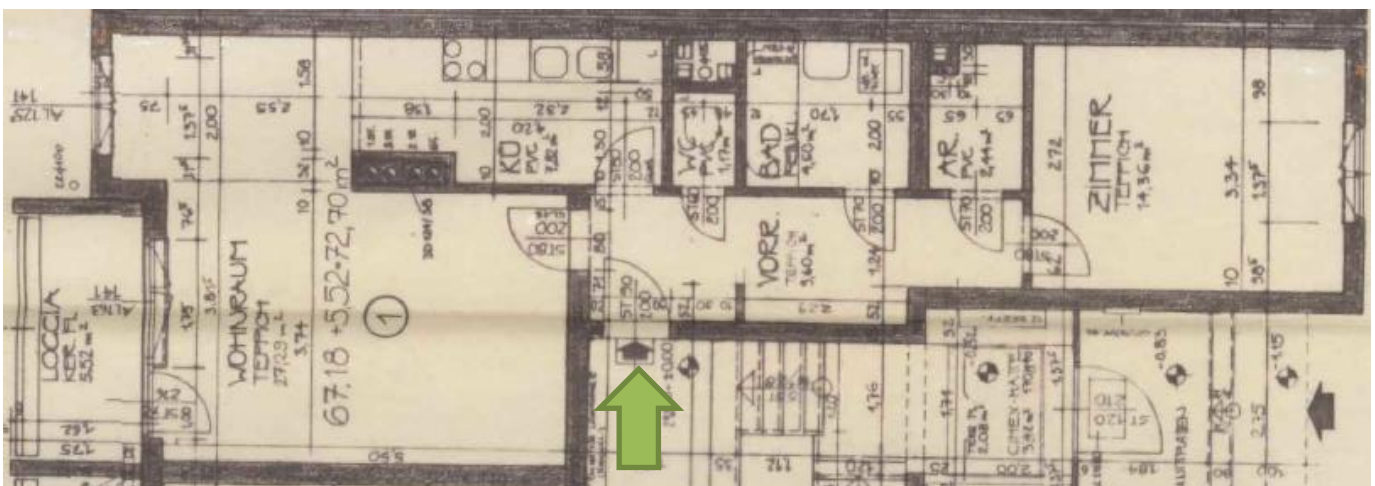
Kellerabteil

Monatliche Miete: € 427,99 inkl. Betriebskosten (ohne Strom & Heizung)

Grund- und Baukostenbeitrag: ca. € 4.913,91

Verfügbar ab 01.08.2024

[www.sgp-wohnbau.at/anmeldung](http://www.sgp-wohnbau.at/anmeldung)



Gemeinnützige Bau- und  
Siedlungsgenossenschaft Pielachtal  
eingetragene Genossenschaft m.b.H.

Rudolf-Krippel-Platz 1  
3200 Ober-Grafendorf

T: +43 2747 67649  
F: +43 2747 67649 20

www.sgp-wohnbau.at  
office@sgp-wohnbau.at

FN 77287h  
UID-Nr: ATU 59081549