

GENOSSENSCHAFTSWOHNUNG ZU VERMIETEN

3033 Altlangbach, Großenbergstraße 4/1/9

2 Räume

Größe: 65,51 m²

Loggia: 5,84 m²

2. Obergeschoss

1 KFZ-Stellplatz € 45,00 jährlich

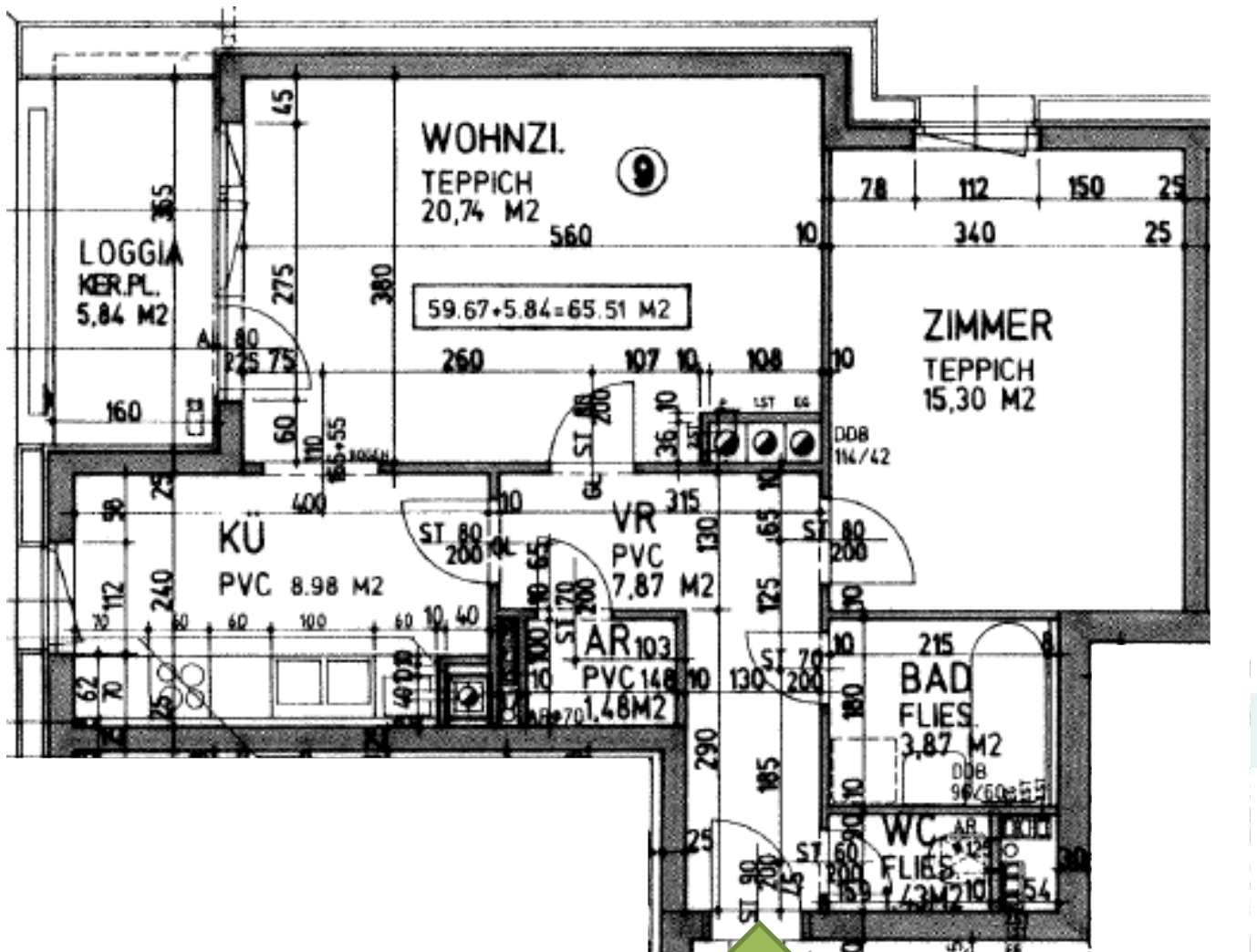
Kellerabteil

Monatliche Miete: € 394,56 inkl. Betriebskosten (ohne Strom & Heizung)

Grund- und Baukostenbeitrag: € 8.918,81

Verfügbar ab 01.04.2026

www.sgp-wohnbau.at/anmeldung



Gemeinnützige Bau- und
Siedlungsgenossenschaft Pielachtal
eingetragene Genossenschaft m.b.H.

Rudolf-Krippel-Platz 1
3200 Ober-Grafendorf

T: +43 2747 67649
F: +43 2747 67649 20

www.sgp-wohnbau.at
office@sgp-wohnbau.at

FN 77287h
UID-Nr: ATU 59081549