

## GENOSSENSCHAFTSWOHNUNG ZU VERMIETEN

3151 St. Georgen, Schlegelgasse 9/4

### 3 Räume

Größe: 75,12 m<sup>2</sup>

Loggia: ca. 6,20 m<sup>2</sup>

1. Obergeschoss

Kellerabteil

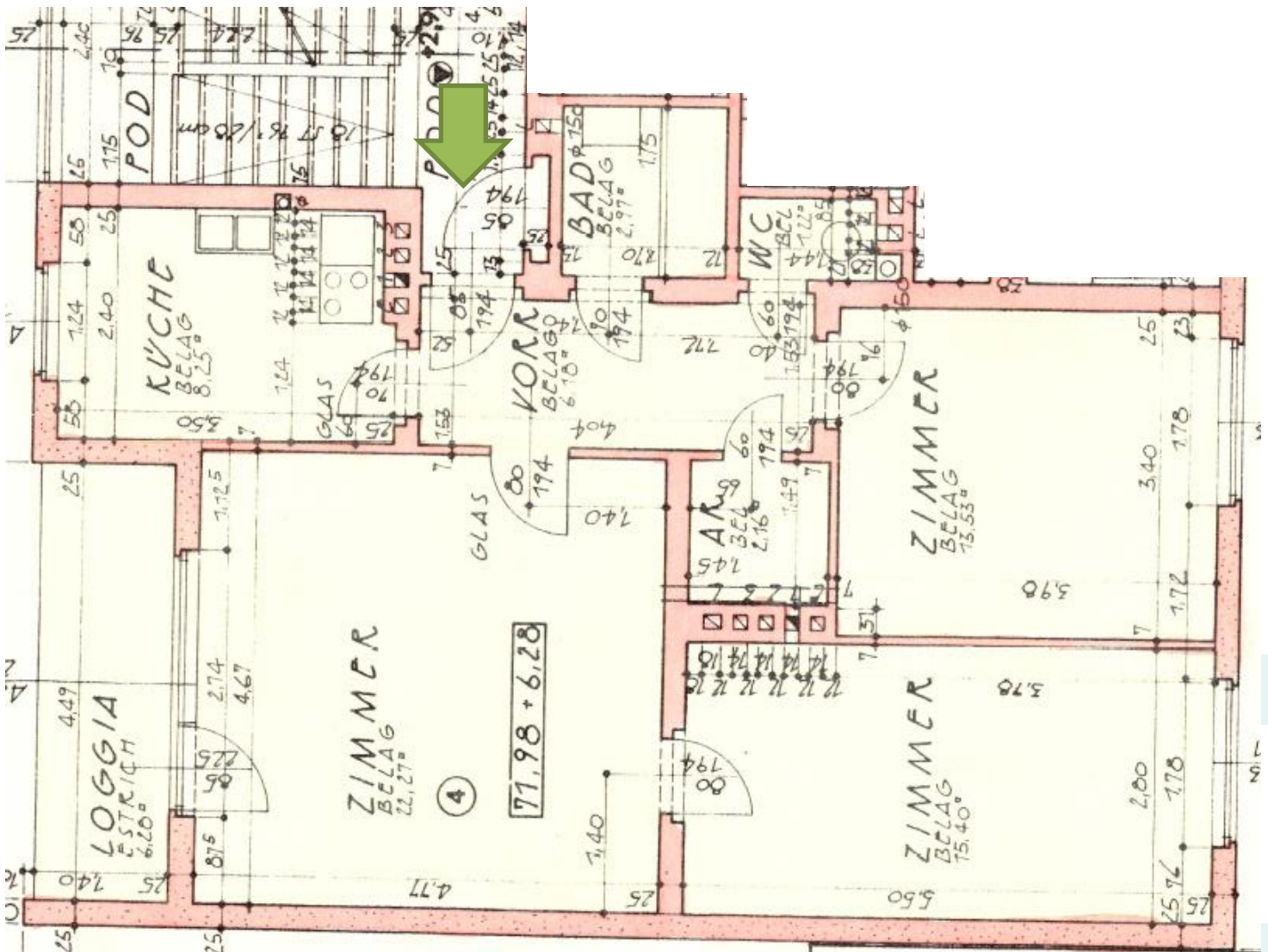
Garage € 90,00 jährlich

Monatliche Miete: € 336,73 inkl. Betriebskosten (ohne Strom & Heizung)

Grund- und Baukostenbeitrag: ca. € 4.322,93

Verfügbar ab 01.10.2024

[www.sgp-wohnbau.at/anmeldung](http://www.sgp-wohnbau.at/anmeldung)



Gemeinnützige Bau- und  
Siedlungsgenossenschaft Pielachtal  
eingetragene Genossenschaft m.b.H.

Rudolf-Krippel-Platz 1  
3200 Ober-Grafendorf

T: +43 2747 67649  
F: +43 2747 67649 20

www.sgp-wohnbau.at  
office@sgp-wohnbau.at

FN 77287h  
UID-Nr: ATU 59081549