

GENOSSENSCHAFTSWOHNUNG ZU VERMIETEN

2261 Angern a. d. March, Hauptstraße 4/6/4

3 Räume

Größe: 75,01 m²

Loggia: 4,75 m²

2. Obergeschoss

Kellerabteil

Monatliche Miete

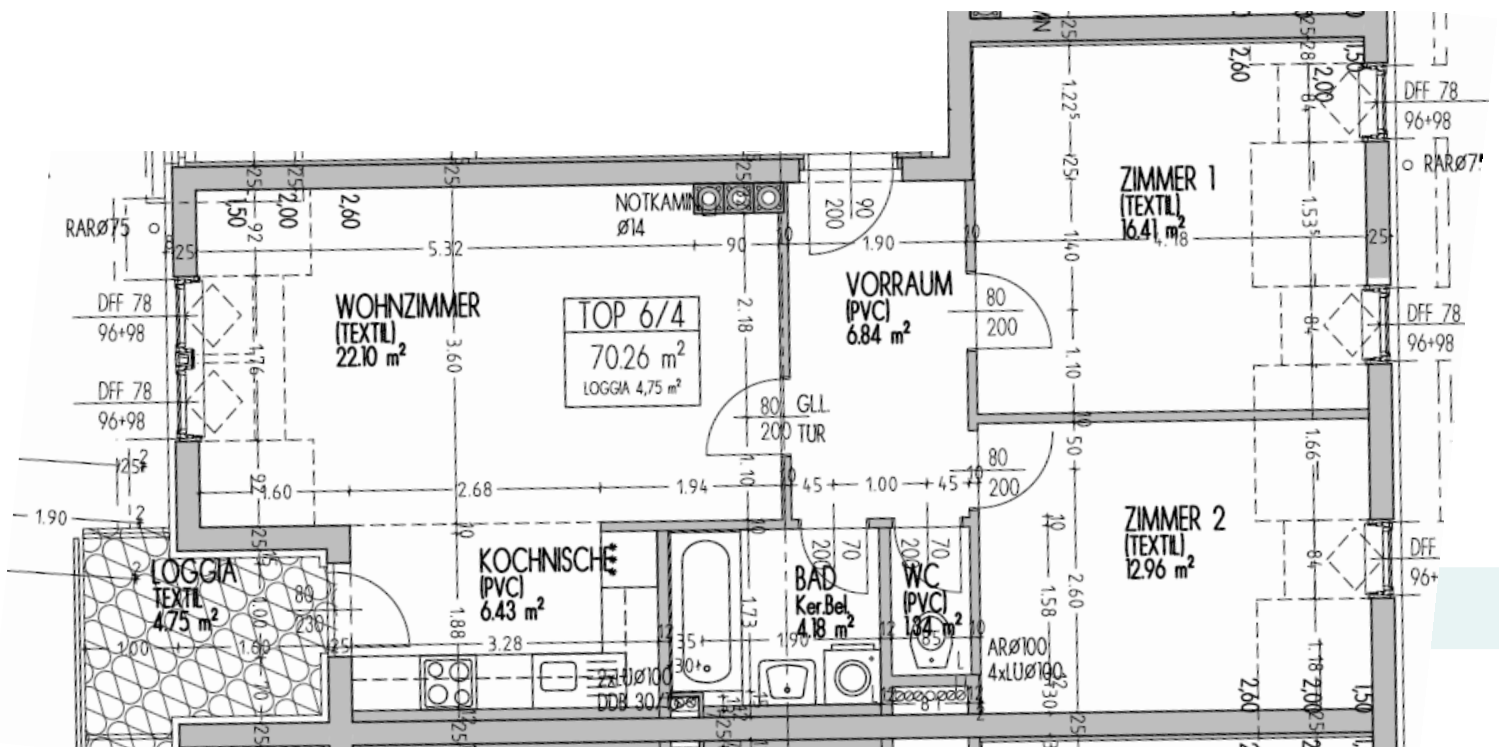
Wohnung: € 611,50 inkl. Betriebskosten (ohne Strom & Heizung)

1 Tiefgaragen Stellplatz: € 73,49

Grund- und Baukostenbeitrag: ca. € 15.439,84

Verfügbar ab sofort **Miete mit Kaufoption**

www.sgp-wohnbau.at/anmeldung



Gemeinnützige Bau- und
Siedlungsgenossenschaft Pielachtal
eingetragene Genossenschaft m.b.H.

Rudolf-Krippel-Platz 1
3200 Ober-Grafendorf

T: +43 2747 67649
F: +43 2747 67649 20

www.sgp-wohnbau.at
office@sgp-wohnbau.at

FN 77287h
UID-Nr: ATU 59081549