

GENOSSENSCHAFTSWOHNUNG ZU VERMIETEN

3388 Markersdorf, Lindengasse 5/13

3 Räume

Größe: 76,81 m²

Balkon: 7,10 m²

1. Obergeschoss (Laubengang / Block A / SW)

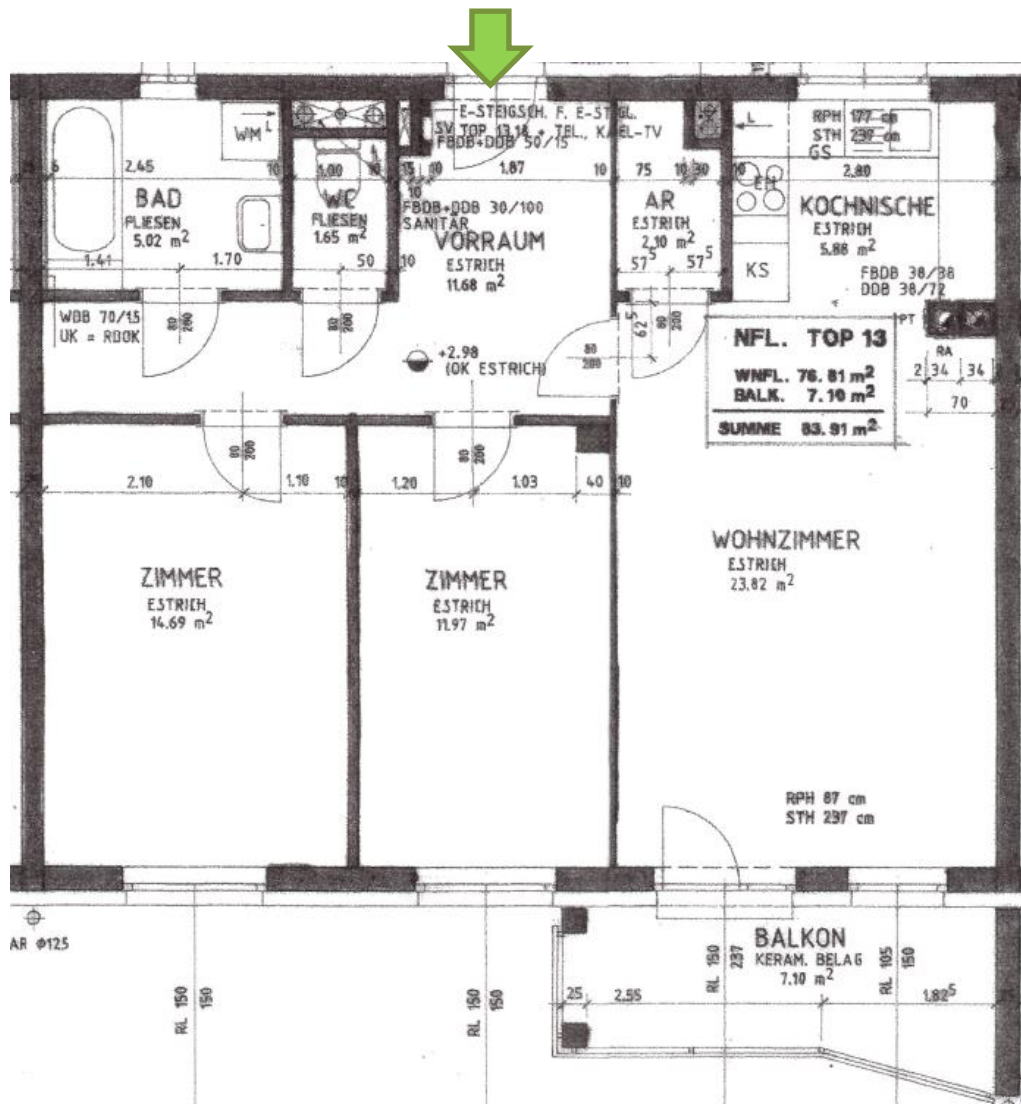
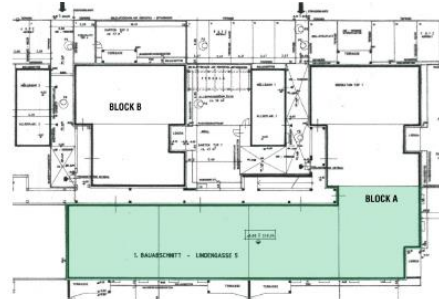
1 Parkplatz € 45,00 jährlich

Kellerabteil

Monatliche Miete: € 749,56 inkl. Betriebskosten (ohne Strom & Heizung)

Grund- und Baukostenbeitrag: € 11.900,55

Verfügbar ab 01.02.2026 **Miete mit Kaufoption** www.sgp-wohnbau.at/anmeldung



Gemeinnützige Bau- und
Siedlungsgenossenschaft Pielachtal
eingetragene Genossenschaft m.b.H.

Rudolf-Krippel-Platz 1
3200 Ober-Grafendorf

T: +43 2747 67649
F: +43 2747 67649 20

www.sgp-wohnbau.at
office@sgp-wohnbau.at

FN 77287h
UID-Nr: ATU 59081549