

GENOSSENSCHAFTSWOHNUNG ZU VERMIETEN

3388 Markersdorf, Lindengasse 5/15

2 Räume

Größe: 65,85 m²

Loggia: ca. 4,26 m²

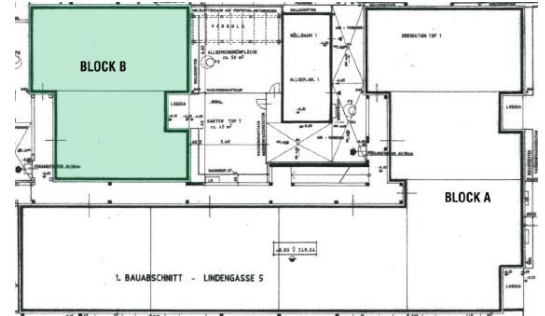
1. Obergeschoss (Laubengang / Block B)

1 Parkplatz € 45,00 jährlich

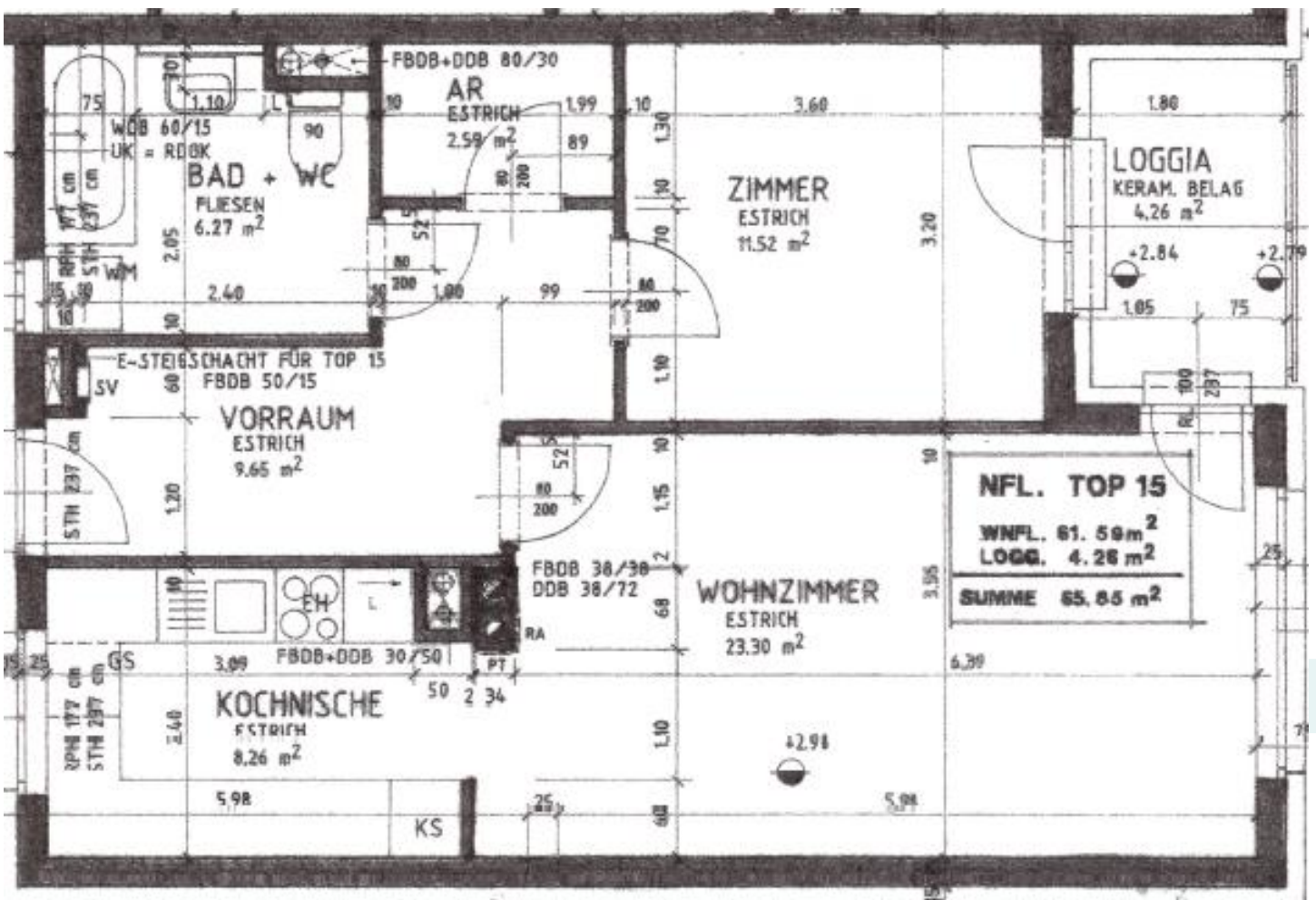
Kellerabteil

Monatliche Miete: € 542,84 inkl. Betriebskosten (ohne Strom & Heizung)

Grund- und Baukostenbeitrag: ca. € 10.231,39



Verfügbar ab 01.11.2024 **Miete mit Kaufoption** www.sgp-wohnbau.at/anmeldung



Gemeinnützige Bau- und
Siedlungsgenossenschaft Pielachtal
eingetragene Genossenschaft m.b.H.

Rudolf-Krippel-Platz 1
3200 Ober-Grafendorf

T: +43 2747 67649
F: +43 2747 67649 20

www.sgp-wohnbau.at
office@sgp-wohnbau.at

FN 77287h
UID-Nr: ATU 59081549