

**Geförderte GENOSSENSCHAFTSWOHNUNG ZU VERMIETEN**

**3200 Ober-Grafendorf, Rudolf Krippel Platz 2/7**

**2 Räume**

Größe: 59,79 m<sup>2</sup>

2. Obergeschoss

1 Parkplatz 45,00 € jährlich

Kellerabteil

Wohnbauförderung möglich

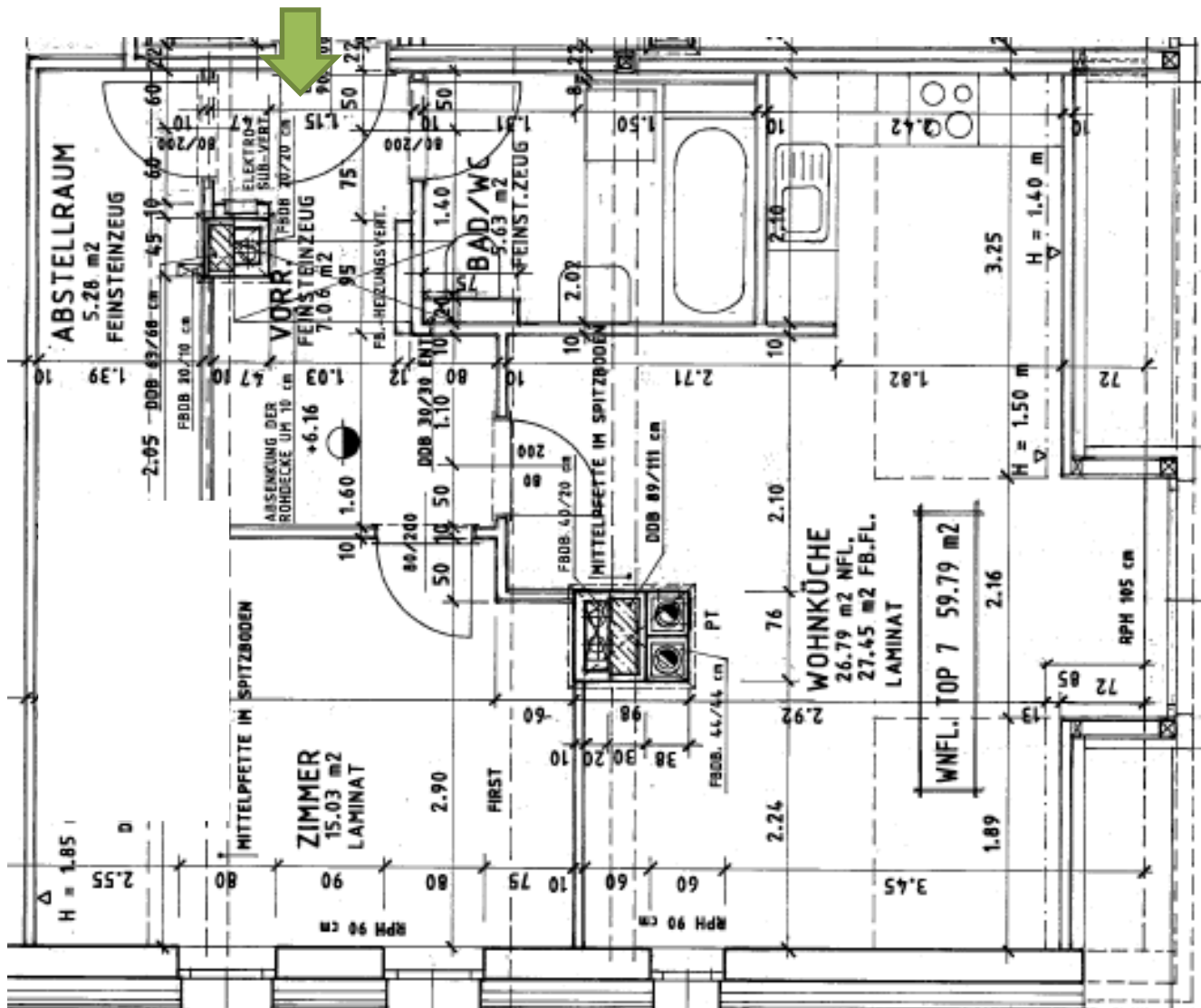
Monatliche Miete: 766,51 € inkl. Betriebskosten (ohne Strom & Heizung)

Grund- und Baukostenbeitrag: ca. 3.673,69 €

**Verfügbar ab 01.04.2025**

[www.sgp-wohnbau.at/anmeldung](http://www.sgp-wohnbau.at/anmeldung)

(Junges Wohnen – Mieter muss < 35 Jahre bei Einzug sein)



Gemeinnützige Bau- und Siedlungsgenossenschaft Pielachtal eingetragene Genossenschaft m.b.H.

Rudolf-Krippel-Platz 1  
3200 Ober-Grafendorf

T: +43 2747 67649 49  
F: +43 2747 67649 20

www.sgp-wohnbau.at  
office@sgp-wohnbau.at

FN 77287h  
UID-Nr: ATU 59081549