

GENOSSENSCHAFTSWOHNUNG ZU VERMIETEN

3105 St. Pölten-Radlberg, Radlberger Hauptstr. 99/2/13

2 Räume

Größe: 69,68 m²

Loggia: 8,37 m² / Balkon: 2,40 m²

1./ 2. Obergeschoss (Lift) MAISONETTE

1 Tiefgaragenstellplatz € 55,99 monatlich

1 Carport € 45,00 jährlich

Kellerabteil

Monatliche Miete: € 644,08 inkl. Betriebskosten (ohne Strom & Heizung)

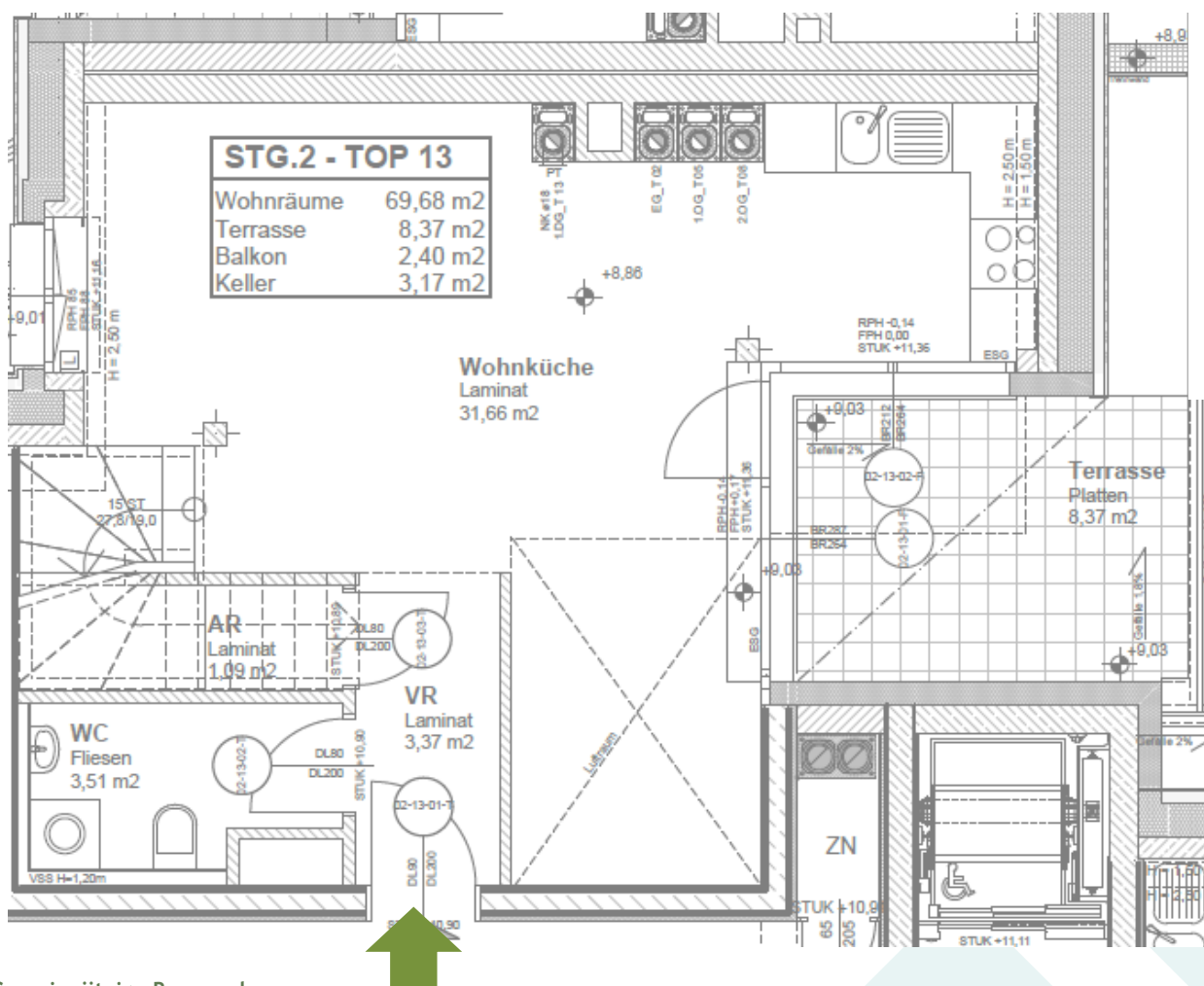
Grund- und Baukostenbeitrag: € 26.522,28

Verfügbar ab 01.03.2026

Miete mit Kaufoption

www.sgp-wohnbau.at/anmeldung

1. Obergeschoss



Gemeinnützige Bau- und
Siedlungsgenossenschaft Pielachtal
eingetragene Genossenschaft m.b.H.

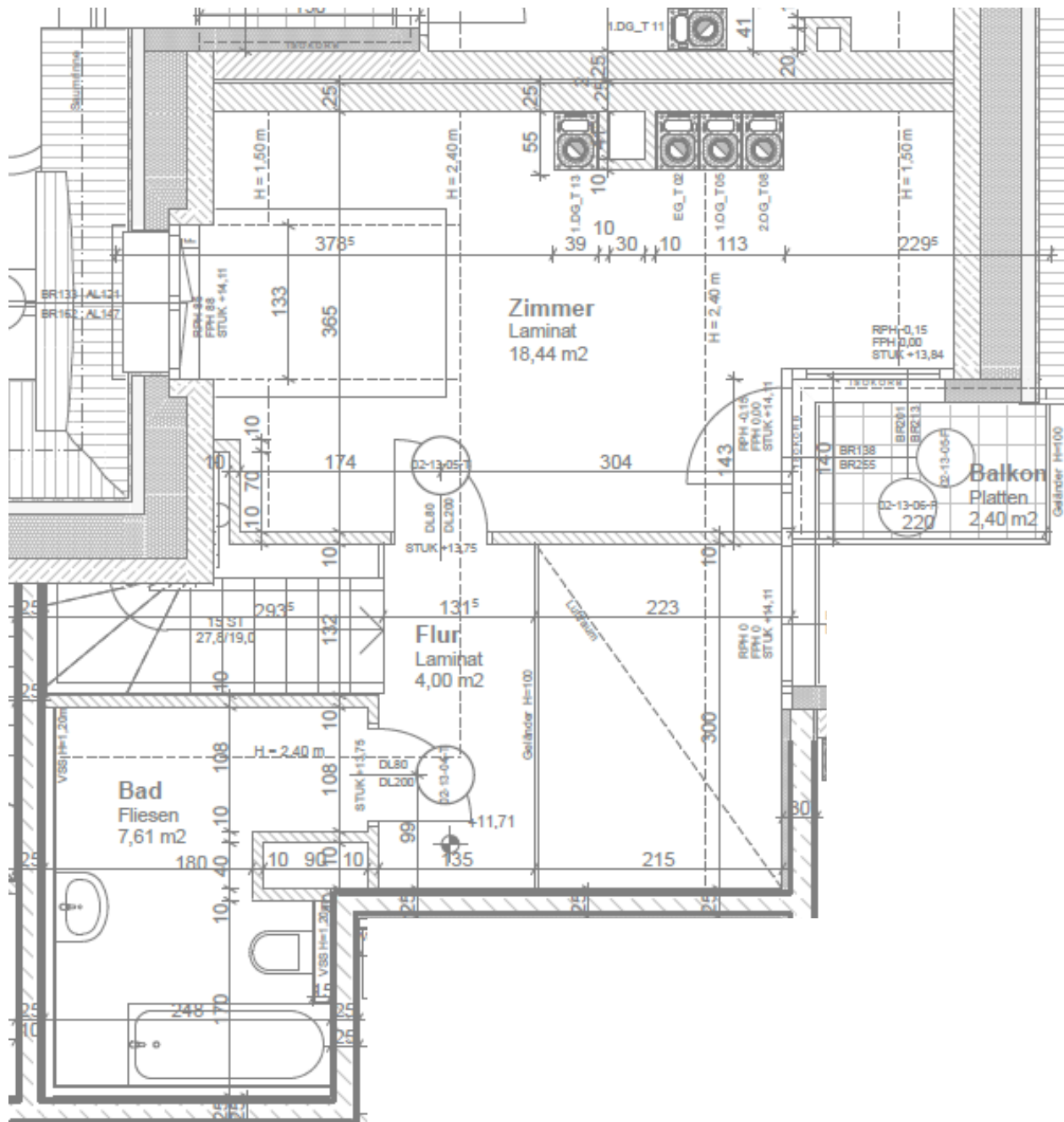
Rudolf-Krippel-Platz 1
3200 Ober-Grafendorf

T: +43 2747 67649
F: +43 2747 67649 20

www.sgp-wohnbau.at
office@sgp-wohnbau.at

FN 77287h
UID-Nr: ATU 59081549

2. Obergeschoss



**Gemeinnützige Bau- und
Siedlungsgenossenschaft Pielachtal**
eingetragene Genossenschaft m.b.H.

Rudolf-Krippel-Platz 1
3200 Ober-Grafendorf

T: +43 2747 67649
F: +43 2747 67649 20

www.sgp-wohnbau.at
office@sgp-wohnbau.at

FN 77287h
UID-Nr: ATU 59081549