

GENOSSENSCHAFTSWOHNUNG ZU VERMIETEN

3105 St. Pölten-Radlberg, Schüllergasse 3/4/7

3 Räume

Größe: 76,57 m²

Balkon: 4,80 m²

Loggia: 3,50 m²

2. Obergeschoss (Aufzug)

1 Parkplatz € 49,86 monatlich

Kellerabteil

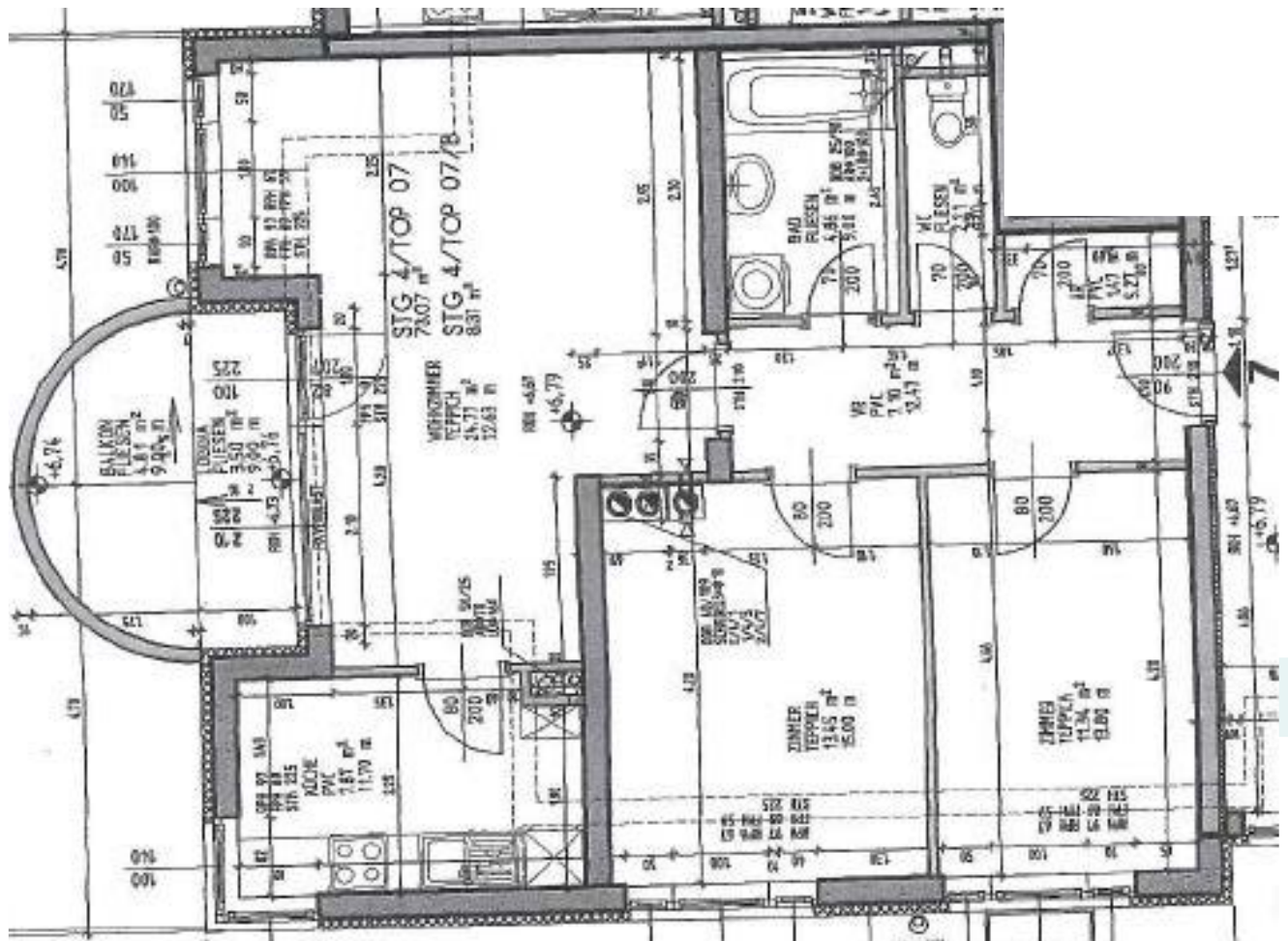
Monatliche Miete: € 568,56 inkl. Betriebskosten (ohne Strom & Heizung)

Grund- und Baukostenbeitrag: ca. € 12.897,37

Verfügbar ab 01.07.2024

Miete mit Kaufoption

www.sgp-wohnbau.at/anmeldung



Gemeinnützige Bau- und
Siedlungsgenossenschaft Pielachtal
eingetragene Genossenschaft m.b.H.

Rudolf-Krippel-Platz 1
3200 Ober-Grafendorf

T: +43 2747 67649
F: +43 2747 67649 20

www.sgp-wohnbau.at
office@sgp-wohnbau.at

FN 77287h
UID-Nr: ATU 59081549