

Geförderte GENOSSENSCHAFTSWOHNUNG ZU VERMIETEN

3200 Ober-Grafendorf, Rudolf Krippel Platz 2/3

1 Raum

Größe: 46,74 m²

1. Obergeschoss

1 Parkplatz 45,00 € jährlich

Kellerabteil

Wohnzuschuss möglich!

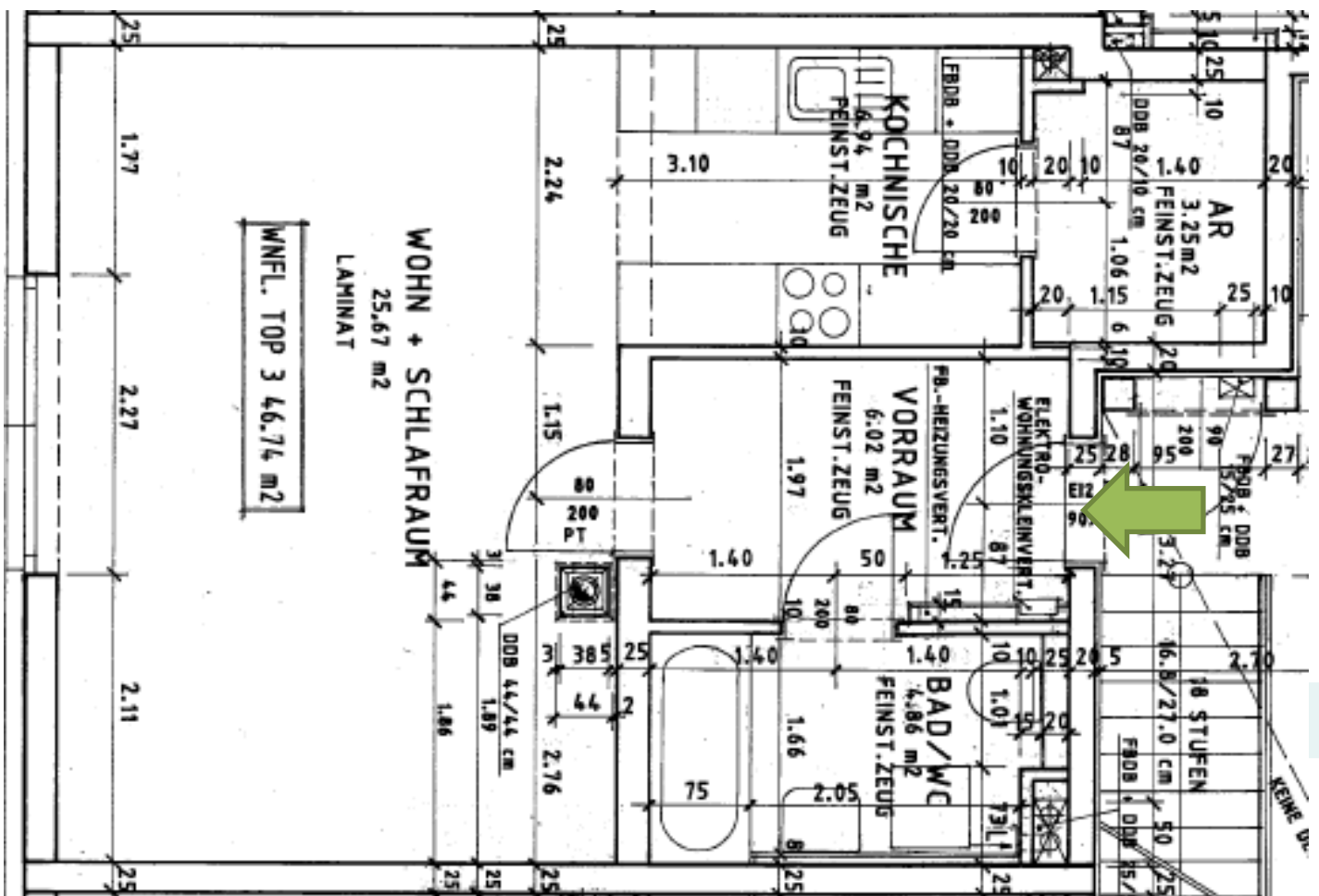
Monatliche Miete: ca. 565,12 € inkl. Betriebskosten (ohne Strom & Heizung)

Grund- und Baukostenbeitrag: ca. 2.794,59€

Verfügbar ab **01.12.2024**

www.sgp-wohnbau.at/anmeldung

(Junges Wohnen – Mieter muss < 35 Jahre bei Einzug sein)



Gemeinnützige Bau- und
Siedlungsgenossenschaft Pielachtal
eingetragene Genossenschaft m.b.H.

Rudolf-Krippel-Platz 1
3200 Ober-Grafendorf

T: +43 2747 67649 49
F: +43 2747 67649 20

www.sgp-wohnbau.at
office@sgp-wohnbau.at

FN 77287h
UID-Nr: ATU 59081549