

GENOSSENSCHAFTSWOHNUNG ZU VERMIETEN

3388 Markersdorf, Lindengasse 5/18

3 Räume

Größe: 76,69 m²

Balkon: 7,16 m²

2. Obergeschoss (Laubengang / Block A)

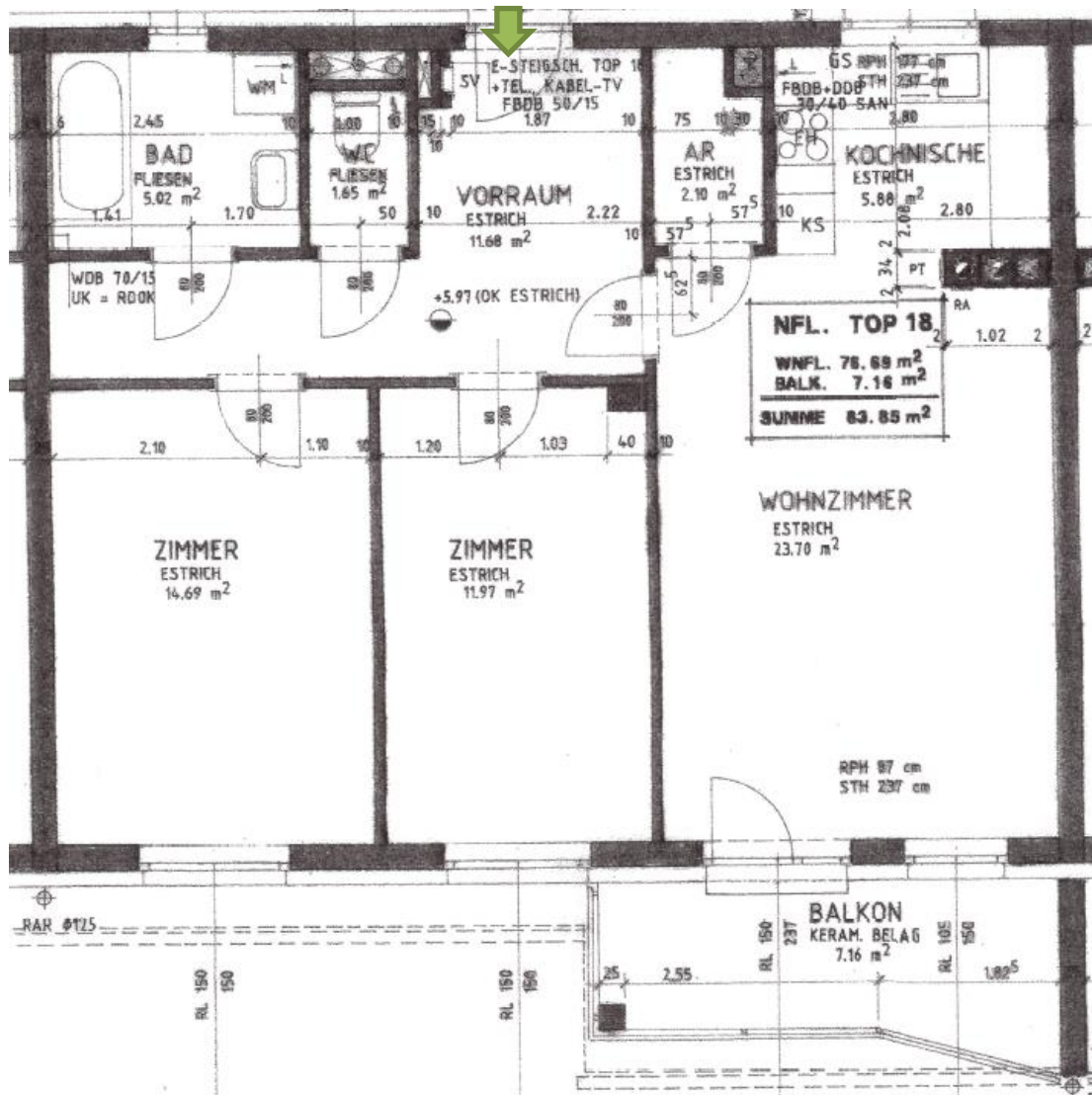
1 Parkplatz € 45,00 jährlich

Kellerabteil

Monatliche Miete: € 748,29 inkl. Betriebskosten (ohne Strom & Heizung)

Grund- und Baukostenbeitrag: € 11.869,09

Verfügbar ab 01.04.2026 Miete mit Kaufoption www.sgp-wohnbau.at/anmeldung



Gemeinnützige Bau- und
Siedlungsgenossenschaft Pielachtal
eingetragene Genossenschaft m.b.H.

Rudolf-Krippel-Platz 1
3200 Ober-Grafendorf

T: +43 2747 67649
F: +43 2747 67649 20

www.sgp-wohnbau.at
office@sgp-wohnbau.at

FN 77287h
UID-Nr: ATU 59081549