

## GENOSSENSCHAFTSWOHNUNG ZU VERMIETEN

3388 Markersdorf, Lindengasse 5/4

### 3 Räume

Größe: 76,86 m<sup>2</sup>

Terrasse: 7,10 m<sup>2</sup> / Garten: 52,00 m<sup>2</sup>

Erdgeschoss (Block A)

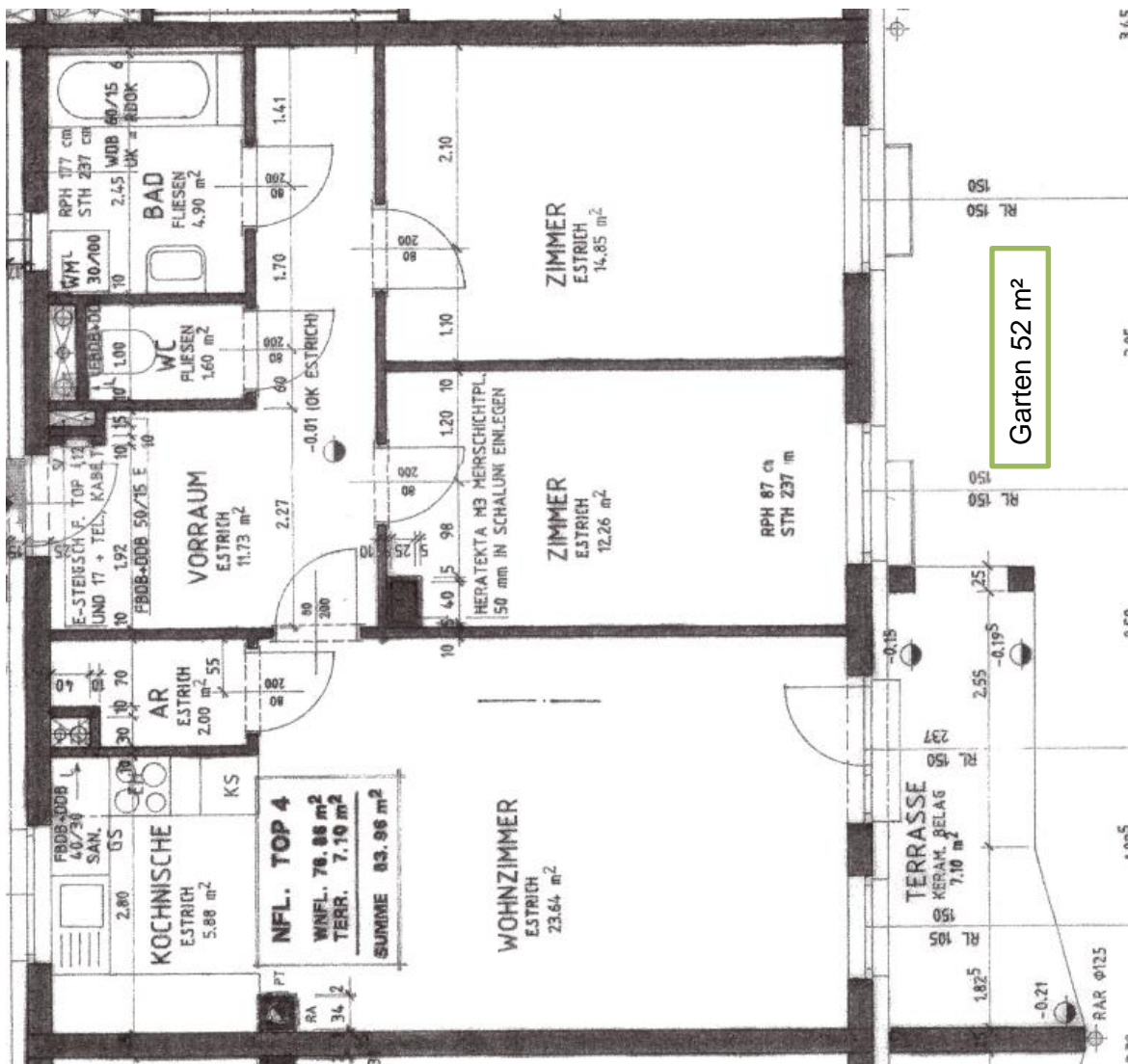
1 Parkplatz € 45,00 jährlich

Kellerabteil

Monatliche Miete: € 649,52 inkl. Betriebskosten (ohne Strom & Heizung)

Grund- und Baukostenbeitrag: ca. € 13.654,34

Verfügbar ab 01.01.2025 **Miete mit Kaufoption** [www.sgp-wohnbau.at/anmeldung](http://www.sgp-wohnbau.at/anmeldung)



Gemeinnützige Bau- und Siedlungsgenossenschaft Pielachtal eingetragene Genossenschaft m.b.H.

Rudolf-Krippel-Platz 1  
3200 Ober-Grafendorf

T: +43 2747 67649  
F: +43 2747 67649 20

www.sgp-wohnbau.at  
office@sgp-wohnbau.at

FN 77287h  
UID-Nr: ATU 59081549