

GENOSSENSCHAFTSWOHNUNG ZU VERMIETEN

3388 Markersdorf, Lindengasse 5/5

3 Räume

Größe: 76,86 m²

Terrasse: 7,10 m² / Garten: 52,00 m²

Erdgeschoss (Block A)

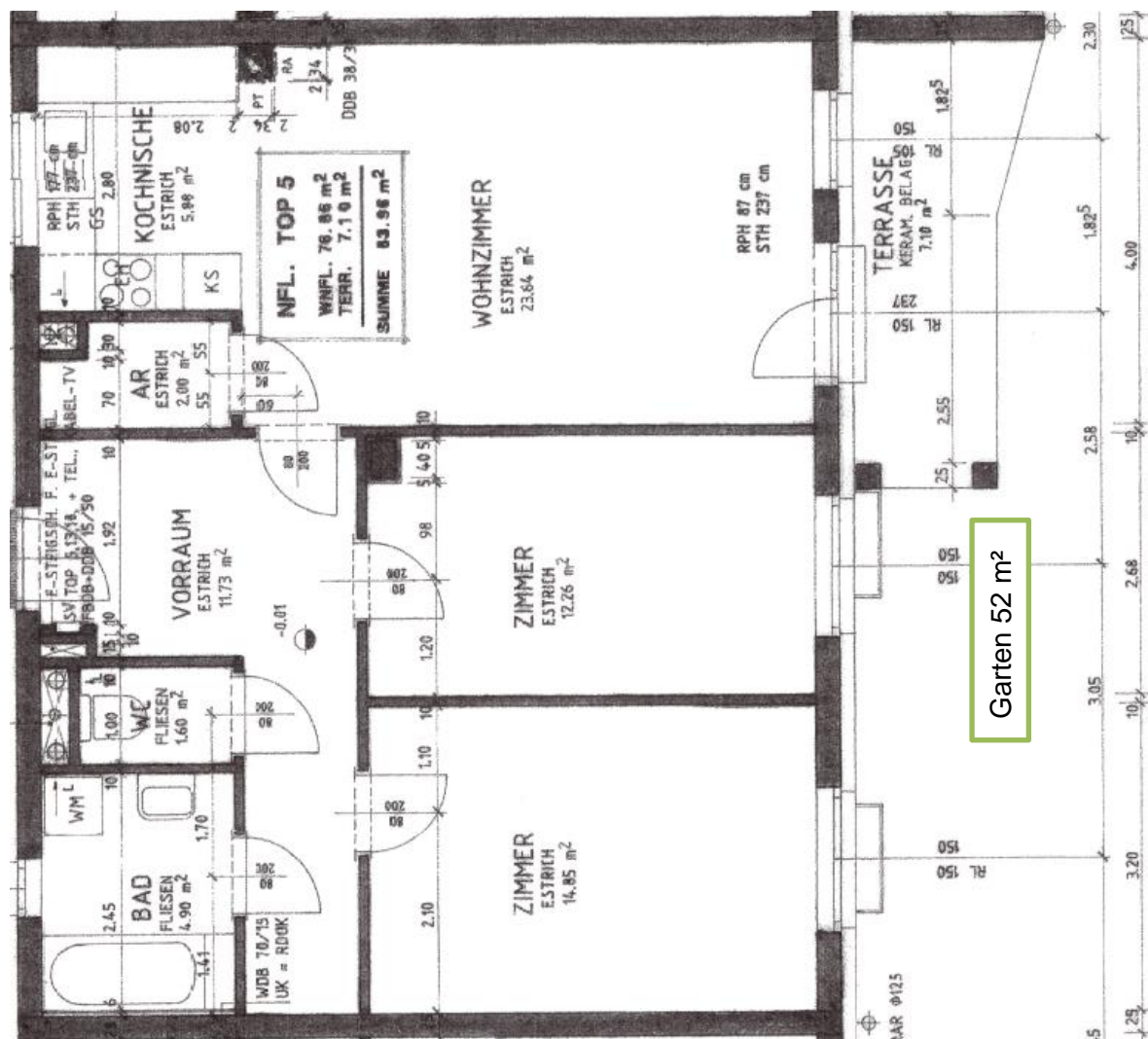
1 Parkplatz € 45,00 jährlich

Kellerabteil

Monatliche Miete: € 649,52 inkl. Betriebskosten (ohne Strom & Heizung)

Grund- und Baukostenbeitrag: ca. € 13.654,34

Verfügbar ab 01.01.2025 **Miete mit Kaufoption** www.sgp-wohnbau.at/anmeldung



Gemeinnützige Bau- und Siedlungsgenossenschaft Pielachtal eingetragene Genossenschaft m.b.H.

Rudolf-Krippel-Platz 1
3200 Ober-Grafendorf

T: +43 2747 67649
F: +43 2747 67649 20

www.sgp-wohnbau.at
office@sgp-wohnbau.at

FN 77287h
UID-Nr: ATU 59081549