

## GENOSSENSCHAFTSWOHNUNG ZU VERMIETEN

3033 Altlangbach, Hauptstraße 88/1/14

### 4 Räume

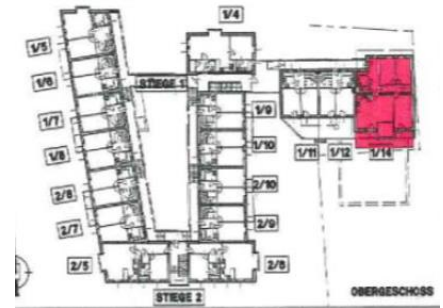
Größe: 88,15 m<sup>2</sup>

Terrasse: ca. 25,60 m<sup>2</sup>

1. Obergeschoss

1 Tiefgaragenstellplatz € 63,55 monatlich

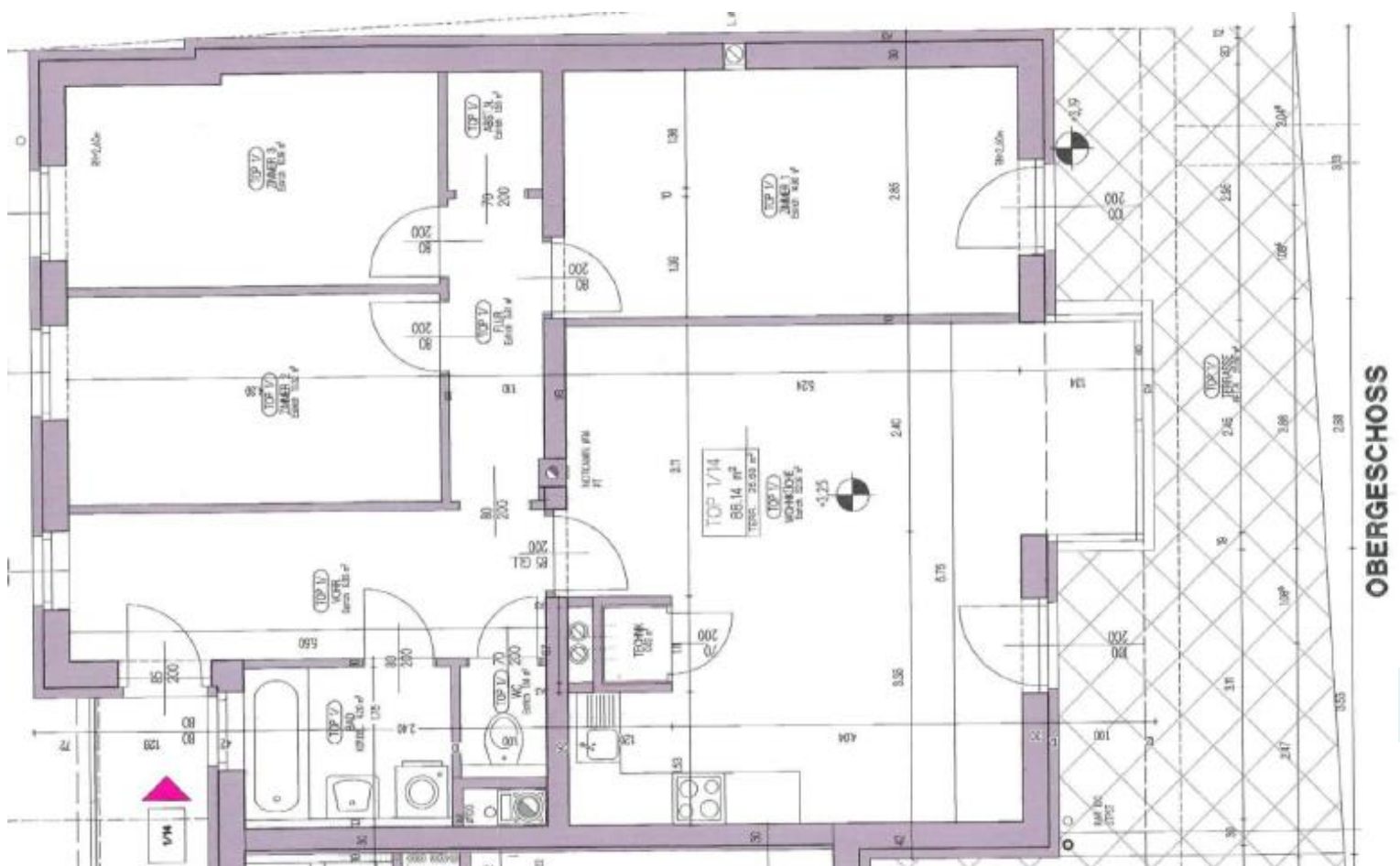
Kellerabteil



Monatliche Miete: € 797,27 inkl. Betriebskosten (ohne Strom & Heizung)

Grund- und Baukostenbeitrag: ca. € 33.377,35

Verfügbar ab 01.05.2023 **Miete mit Kaufoption** [www.sgp-wohnbau.at/anmeldung](http://www.sgp-wohnbau.at/anmeldung)



Gemeinnützige Bau- und  
Siedlungsgenossenschaft Pielachtal  
eingetragene Genossenschaft m.b.H.

Rudolf-Krippel-Platz 1  
3200 Ober-Grafendorf

T: +43 2747 67649  
F: +43 2747 67649 20

www.sgp-wohnbau.at  
office@sgp-wohnbau.at

FN 77287h  
UID-Nr: ATU 59081549

