

## GENOSSENSCHAFTSWOHNUNG ZU VERMIETEN

3205 Weinburg, Lehargasse 1/2/12

### 2 Räume

Größe: 58,29 m<sup>2</sup>

Balkon: ca. 7,74 m<sup>2</sup>

2. Obergeschoss

1 Parkplatz & 1 Carport € 80,00 jährlich

Kellerabteil

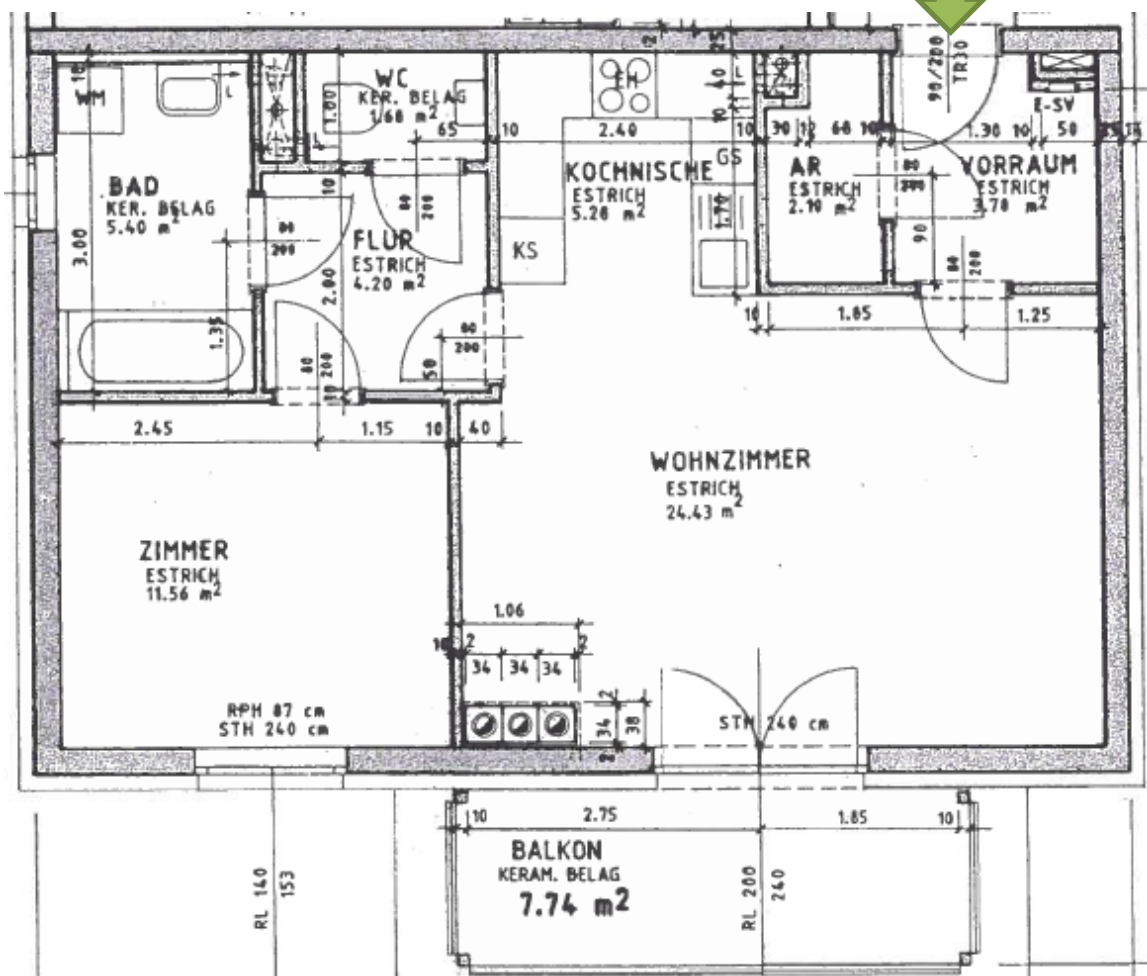
Monatliche Miete: € 417,61 inkl. Betriebskosten (ohne Strom & Heizung)

Grund- und Baukostenbeitrag: ca. € 20.936,05



Verfügbar ab 01.12.2022

[www.sgp-wohnbau.at/anmeldung](http://www.sgp-wohnbau.at/anmeldung)



Gemeinnützige Bau- und  
Siedlungsgenossenschaft Pielachtal  
eingetragene Genossenschaft m.b.H.

Rudolf-Krippel-Platz 1  
3200 Ober-Grafendorf

T: +43 2747 67649 49  
F: +43 2747 67649 20

www.sgp-wohnbau.at  
office@sgp-wohnbau.at

FN 77287h  
UID-Nr: ATU 59081549