

GENOSSENSCHAFTSWOHNUNG ZU VERMIETEN

2261 Angern a. d. March, Schulgasse 4a / 4 / 4

3 Räume

Größe: 71,67 m²

Loggia: ca. 5,26 m²

1. Obergeschoss

1 Tiefgaragenplatz € 59,51 monatlich

Kellerabteil

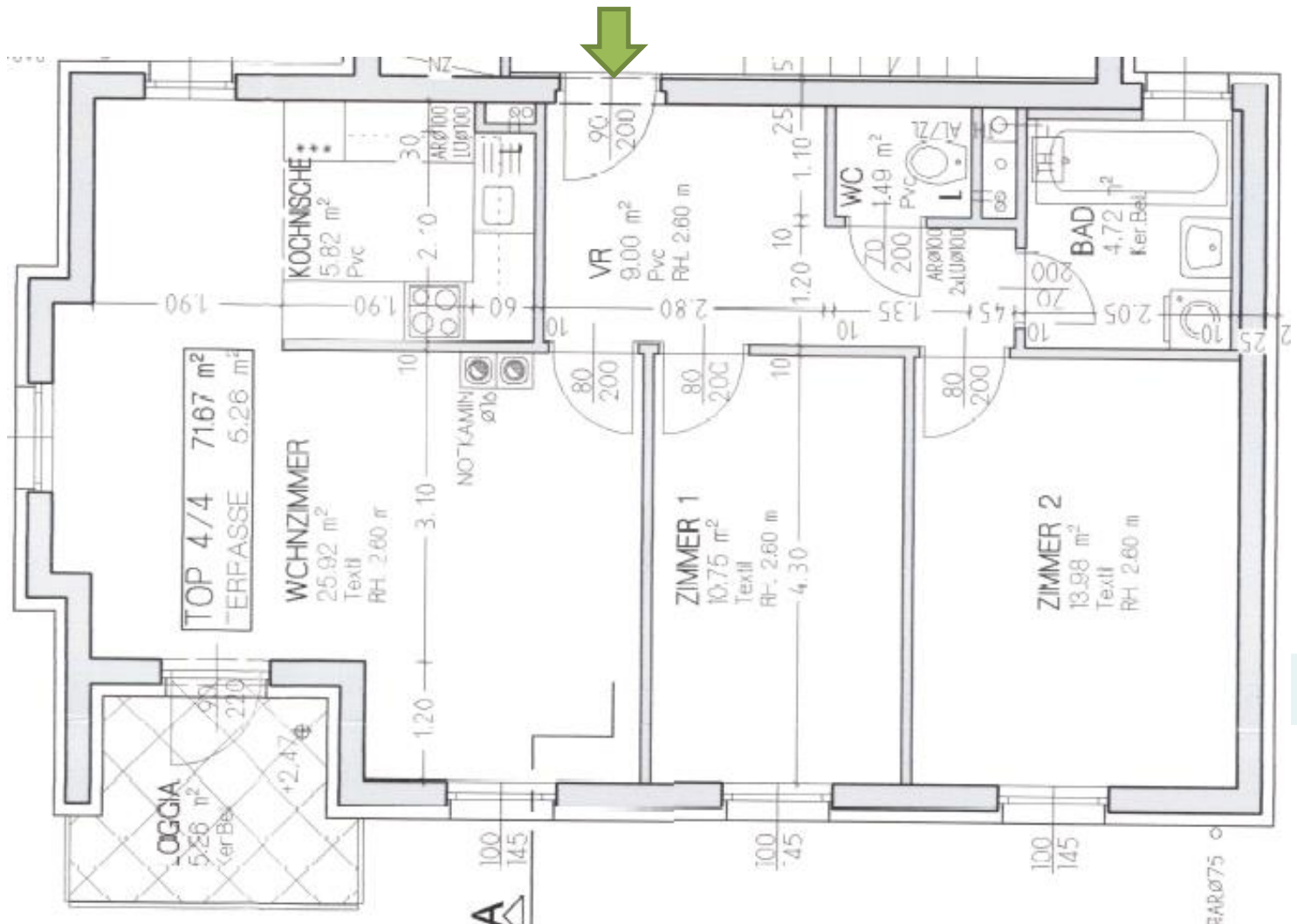
Monatliche Miete: € 503,24 inkl. Betriebskosten (ohne Strom & Heizung)

Grund- und Baukostenbeitrag: ca. € 17.392,74

Verfügbar ab sofort

Miete mit Kaufoption

www.sgp-wohnbau.at/anmeldung



Gemeinnützige Bau- und
Siedlungsgenossenschaft Pielachtal
eingetragene Genossenschaft m.b.H.

Rudolf-Krippel-Platz 1
3200 Ober-Grafendorf

T: +43 2747 67649
F: +43 2747 67649 20

www.sgp-wohnbau.at
office@sgp-wohnbau.at

FN 77287h
UID-Nr: ATU 59081549