

GENOSSENSCHAFTSWOHNUNG ZU VERMIETEN

3205 Weinburg, Lehargasse 1/2/12

2 Räume

Größe: 58,29 m²

Balkon: ca. 7,74 m²

2. Obergeschoss

1 Parkplatz & 1 Carport € 90,00 jährlich

Kellerabteil

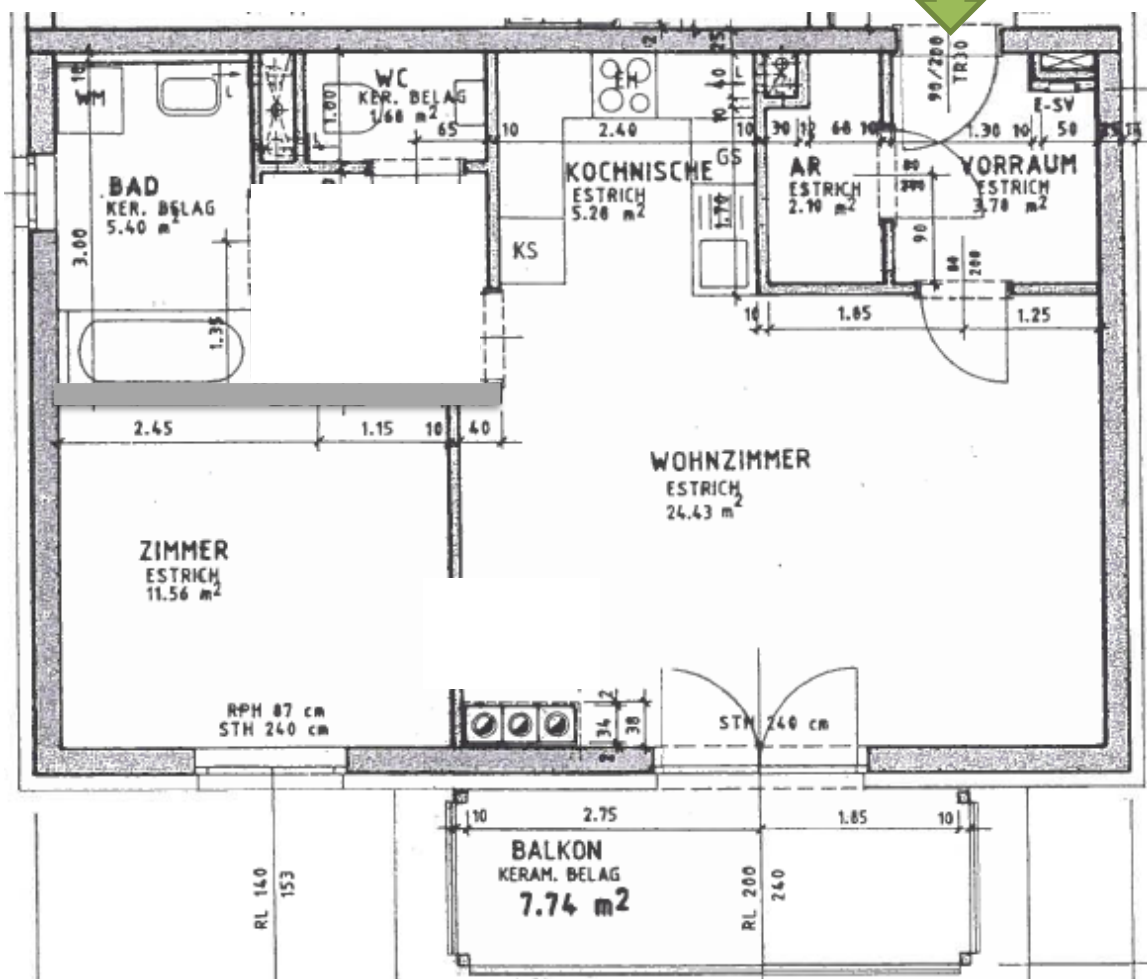
Monatliche Miete: € 491,93 inkl. Betriebskosten (ohne Strom & Heizung)

Grund- und Baukostenbeitrag: ca. € 20.936,05



Verfügbar ab sofort **Miete mit Kaufoption**

www.sgp-wohnbau.at/anmeldung



Gemeinnützige Bau- und
Siedlungsgenossenschaft Pielachtal
eingetragene Genossenschaft m.b.H.

Rudolf-Krippel-Platz 1
3200 Ober-Grafendorf

T: +43 2747 67649 49
F: +43 2747 67649 20

www.sgp-wohnbau.at
office@sgp-wohnbau.at

FN 77287h
UID-Nr: ATU 59081549