

GENOSSENSCHAFTSWOHNUNG ZU VERMIETEN

3200 Ober-Grafendorf, Rudolf Krippel Platz 2/7

2 Räume

Größe: 59,79 m²

2. Obergeschoss

1 Parkplatz 45,00 € jährlich

Kellerabteil

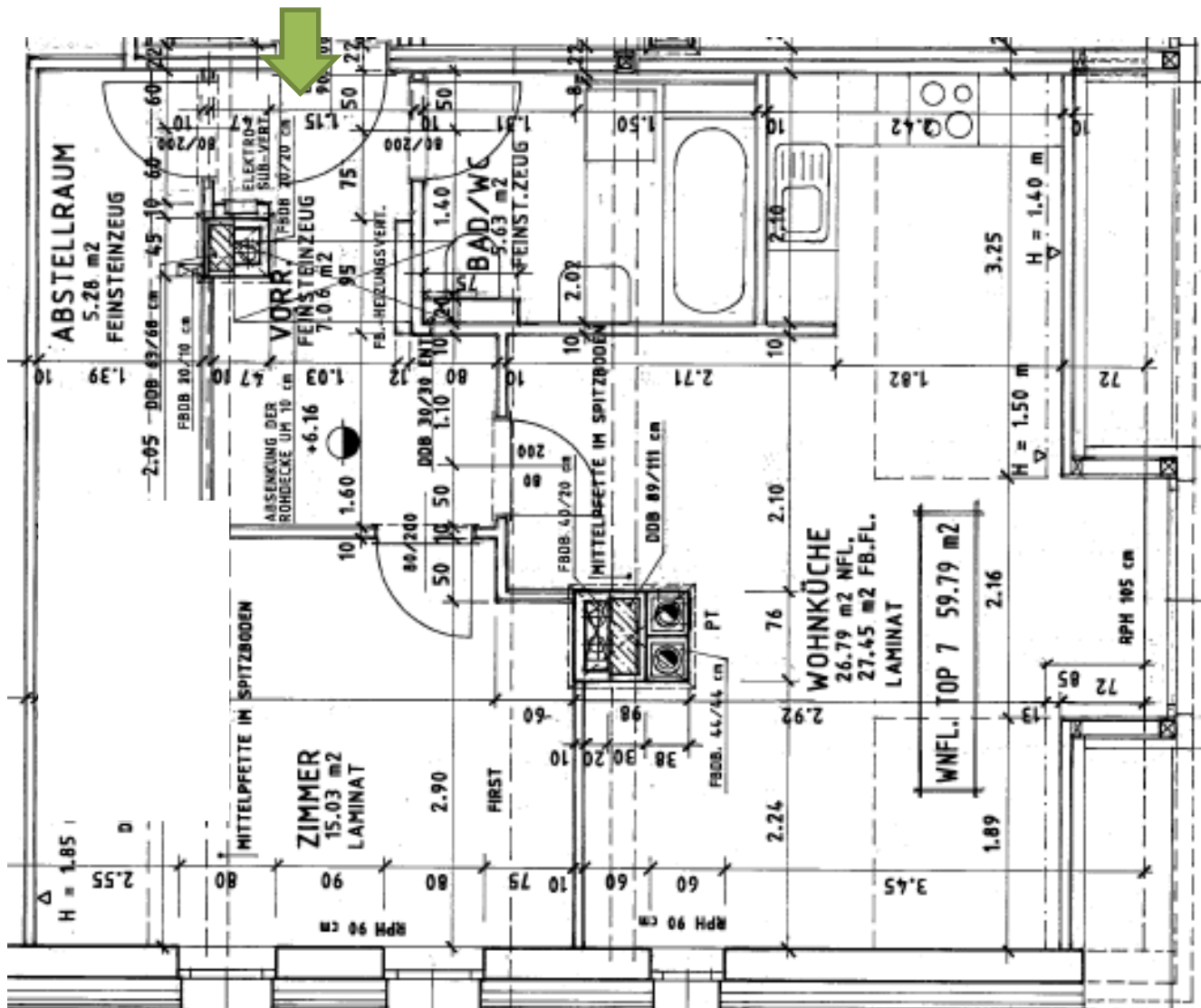
Monatliche Miete: 690,38 € inkl. Betriebskosten (ohne Strom & Heizung)

Grund- und Baukostenbeitrag: ca. 3.673,70 €

Verfügbar ab 01.11.2023

www.sgp-wohnbau.at/anmeldung

(Junges Wohnen – Mieter muss < 35 Jahre bei Einzug sein)



Gemeinnützige Bau- und
Siedlungsgenossenschaft Pielachtal
eingetragene Genossenschaft m.b.H.

Rudolf-Krippel-Platz 1
3200 Ober-Grafendorf

T: +43 2747 67649 49
F: +43 2747 67649 20

www.sgp-wohnbau.at
office@sgp-wohnbau.at

FN 77287h
UID-Nr.: ATU 59081549