

GENOSSENSCHAFTSWOHNUNG ZU VERMIETEN

3104 St. Pölten-Harland, Gindlgasse 2/3/4

3 Räume

Größe: 86,98 m²

Loggia: ca. 5,52 m²

1. Obergeschoss

1 Parkplatz € 40,00 jährlich

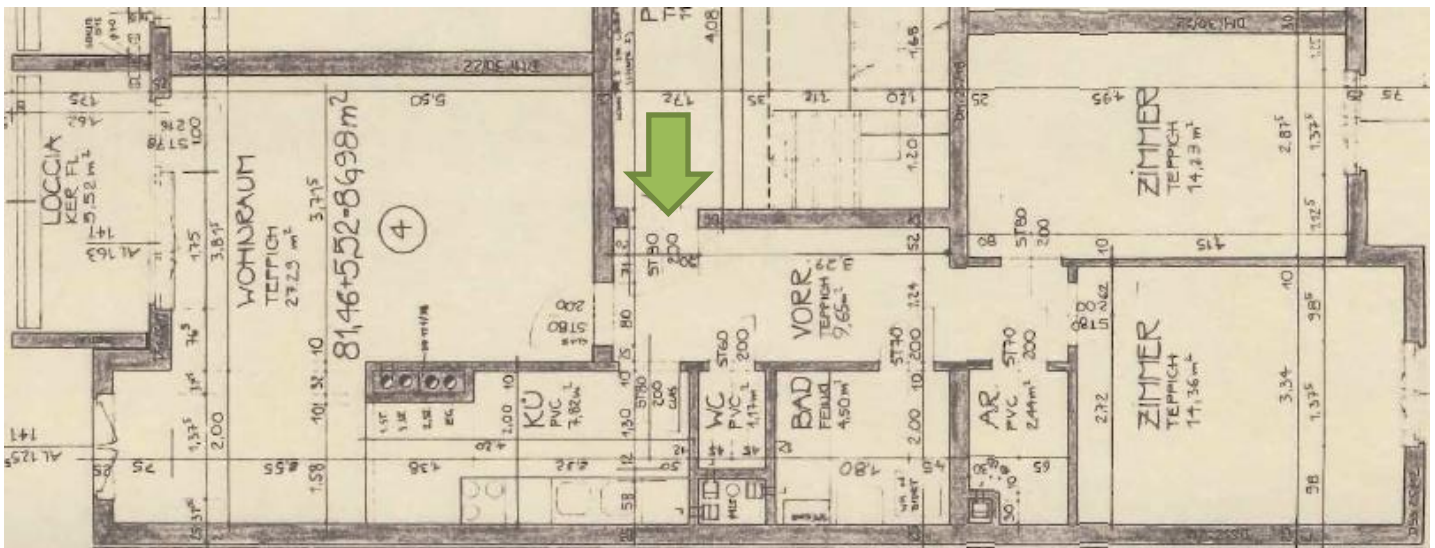
Kellerabteil

Monatliche Miete: € 475,04 inkl. Betriebskosten (ohne Strom & Heizung)

Grund- und Baukostenbeitrag: ca. € 7.641,24

Verfügbar ab 01.09.2022

www.sgp-wohnbau.at/anmeldung



Gemeinnützige Bau- und
Siedlungsgenossenschaft Pielachtal
eingetragene Genossenschaft m.b.H.

Rudolf-Krippel-Platz 1
3200 Ober-Grafendorf

T: +43 2747 67649
F: +43 2747 67649 20

www.sgp-wohnbau.at
office@sgp-wohnbau.at

FN 77287h
UID-Nr: ATU 59081549

