

GENOSSENSCHAFTSWOHNUNG ZU VERMIETEN

3200 Ober-Grafendorf, Felix-Iribauer-Straße 3/9/7

3 Räume

Größe: 81,15 m²

Loggia: ca. 5,0 m²

1. Obergeschoss

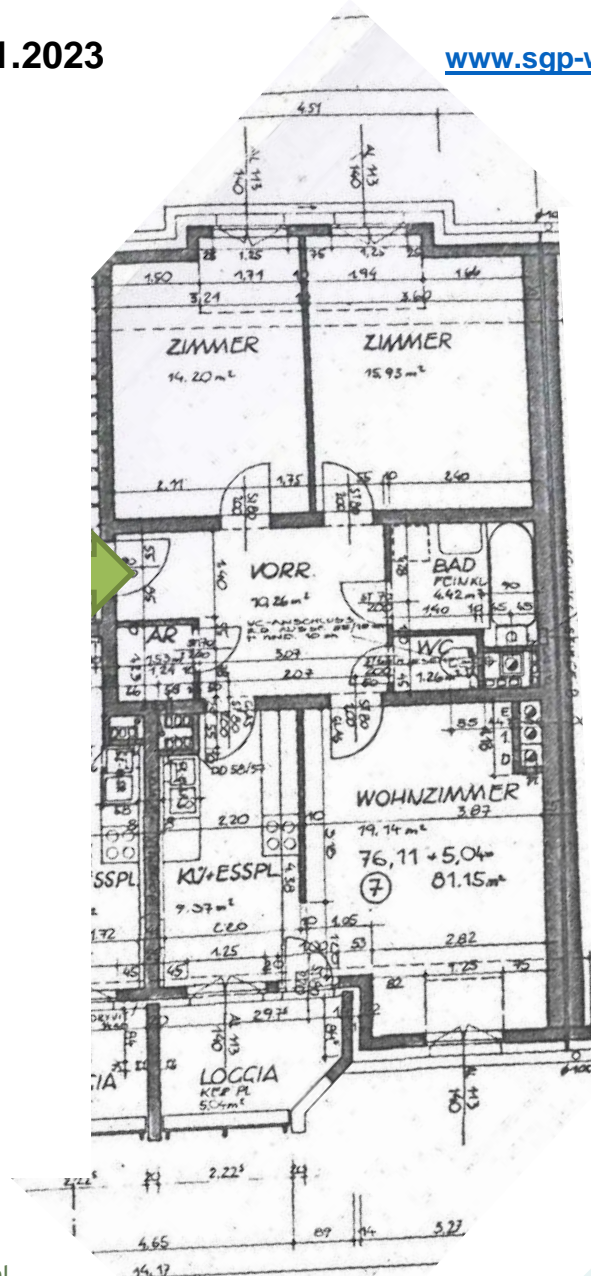
Kellerabteil

Monatliche Miete: ca. € 425,59 inkl. Betriebskosten (ohne Strom & Heizung)

Grund- und Baukostenbeitrag: ca. € 7.442,34

Verfügbar ab 01.01.2023

www.sgp-wohnbau.at/anmeldung



Gemeinnützige Bau- und
Siedlungsgenossenschaft Pielachtal
eingetragene Genossenschaft m.b.H.

Rudolf-Krippel-Platz 1
3200 Ober-Grafendorf

T: +43 2747 67649
F: +43 2747 67649 20

www.sgp-wohnbau.at
office@sgp-wohnbau.at

FN 77287h
UID-Nr: ATU 59081549

