

GENOSSENSCHAFTSWOHNUNG ZU VERMIETEN

2261 Angern a.d. March, Schulgasse 4a / 2 / 3

3 Räume

Größe: 76,94 m²

Loggia: ca. 5,26 m²

1. Obergeschoss

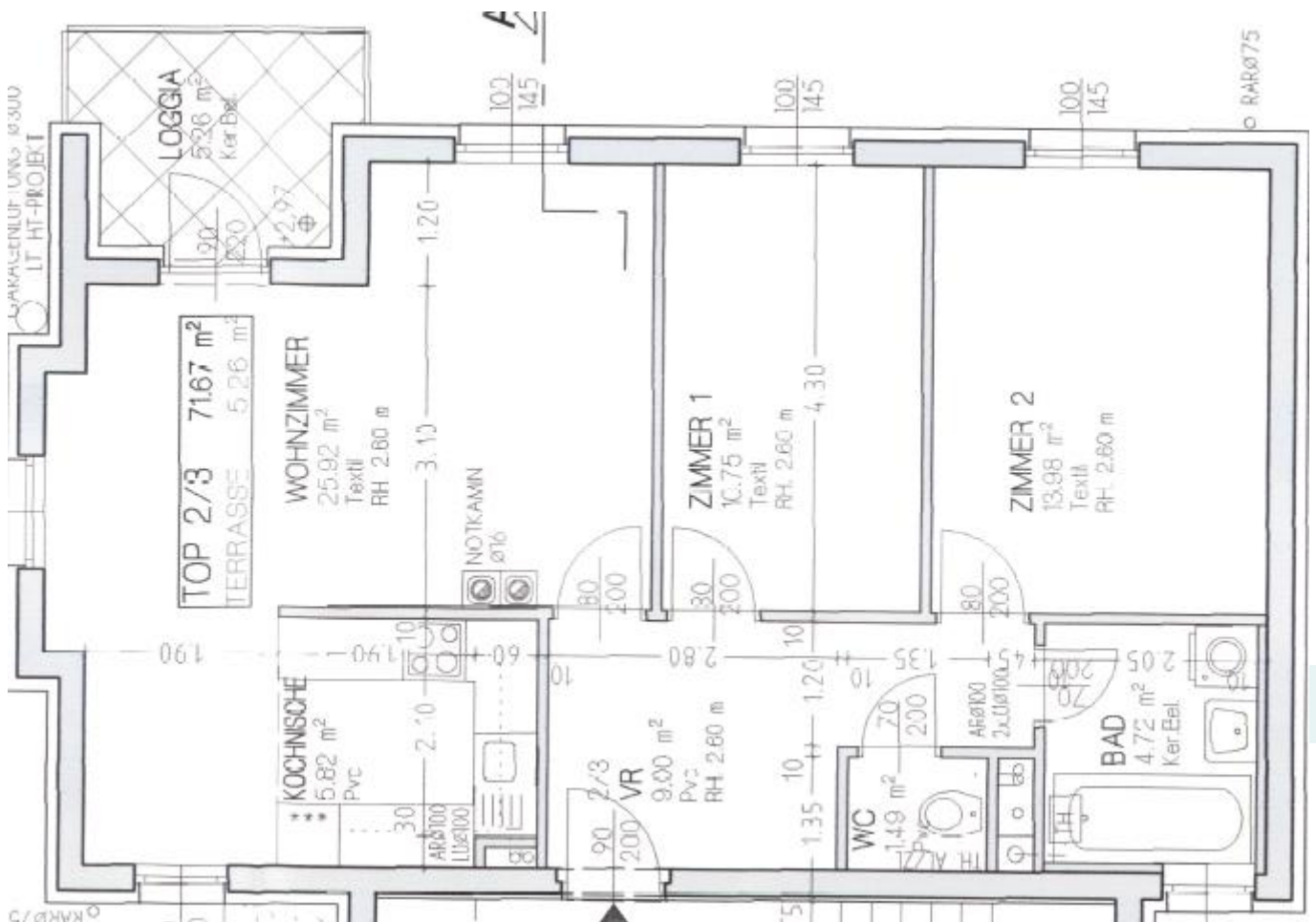
1 Tiefgaragenplatz € 59,51 monatlich

Kellerabteil

Monatliche Miete: € 503,24 inkl. Betriebskosten (ohne Strom & Heizung)

Grund- und Baukostenbeitrag: ca. € 17.325,33

Verfügbar ab 01.12.2023 **Miete mit Kaufoption** www.sgp-wohnbau.at/anmeldung



Gemeinnützige Bau- und
Siedlungsgenossenschaft Pielachtal
eingetragene Genossenschaft m.b.H.

Rudolf-Krippel-Platz 1
3200 Ober-Grafendorf

T: +43 2747 67649
F: +43 2747 67649 20

www.sgp-wohnbau.at
office@sgp-wohnbau.at

FN 77287h
UID-Nr: ATU 59081549

