

GENOSSENSCHAFTSWOHNUNG ZU VERMIETEN

3200 Ober-Grafendorf, Hauptstraße 2/7

1 Geschäftslokal

Größe: 71,93 m²

Erdgeschoss (Barrierefrei)

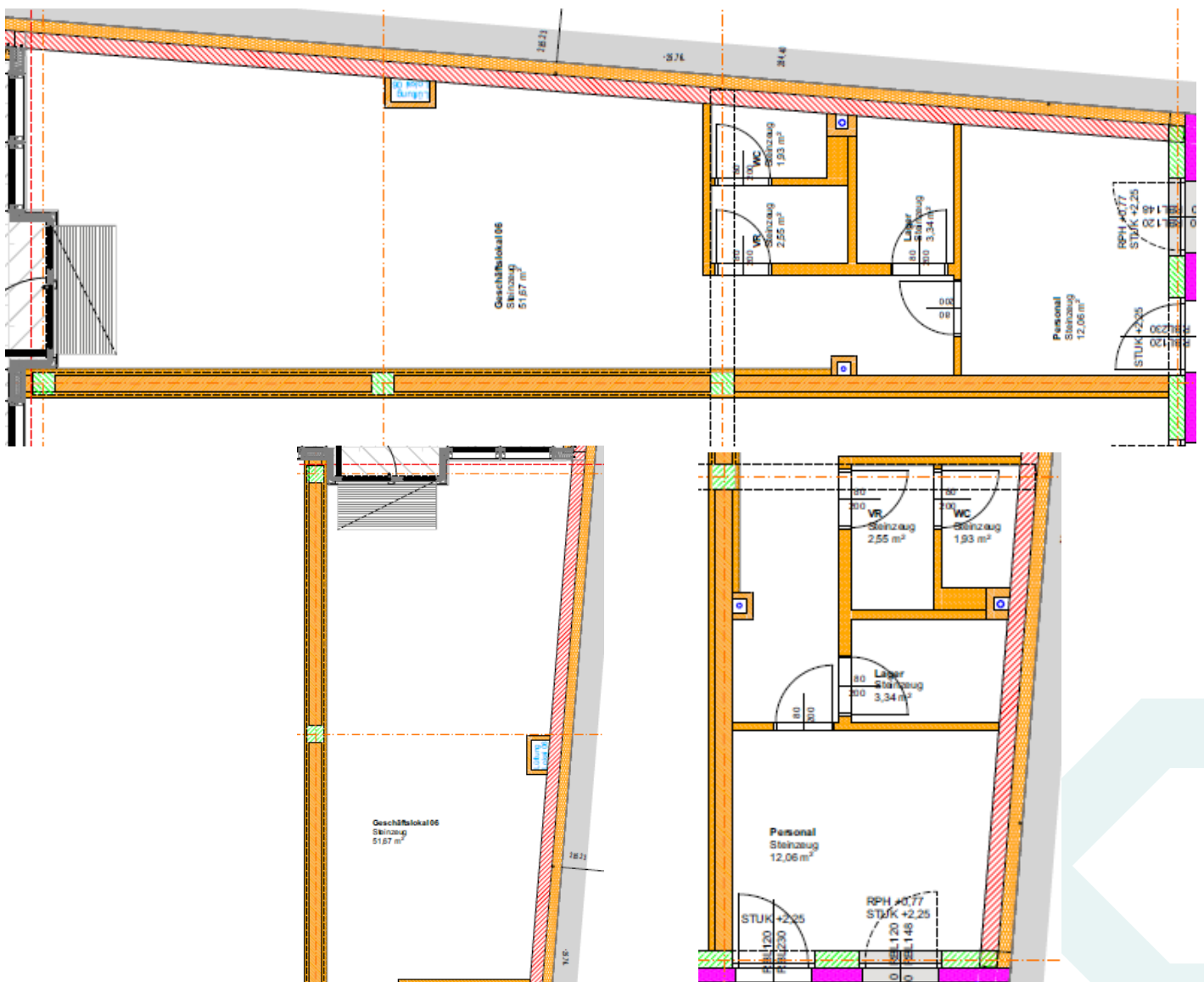
1 Tiefgaragenplatz

Monatliche Miete: € auf Anfrage

Grund- und Baukostenbeitrag: ca. € auf Anfrage

Verfügbar ab sofort

www.sgp-wohnbau.at/anmeldung



Gemeinnützige Bau- und
Siedlungsgenossenschaft Pielachtal
eingetragene Genossenschaft m.b.H.

Rudolf-Krippel-Platz 1
3200 Ober-Grafendorf

T: +43 2747 67649
F: +43 2747 67649 20

www.sgp-wohnbau.at
office@sgp-wohnbau.at

FN 77287h
UID-Nr: ATU 59081549