

## GENOSSENSCHAFTSWOHNUNG ZU VERMIETEN

**3200 Ober-Grafendorf, Schubertstraße 17/2**

### 5 Räume

Größe: 115,09 m<sup>2</sup>

Erdgeschoss

1 Parkplatz € 40,00 jährlich

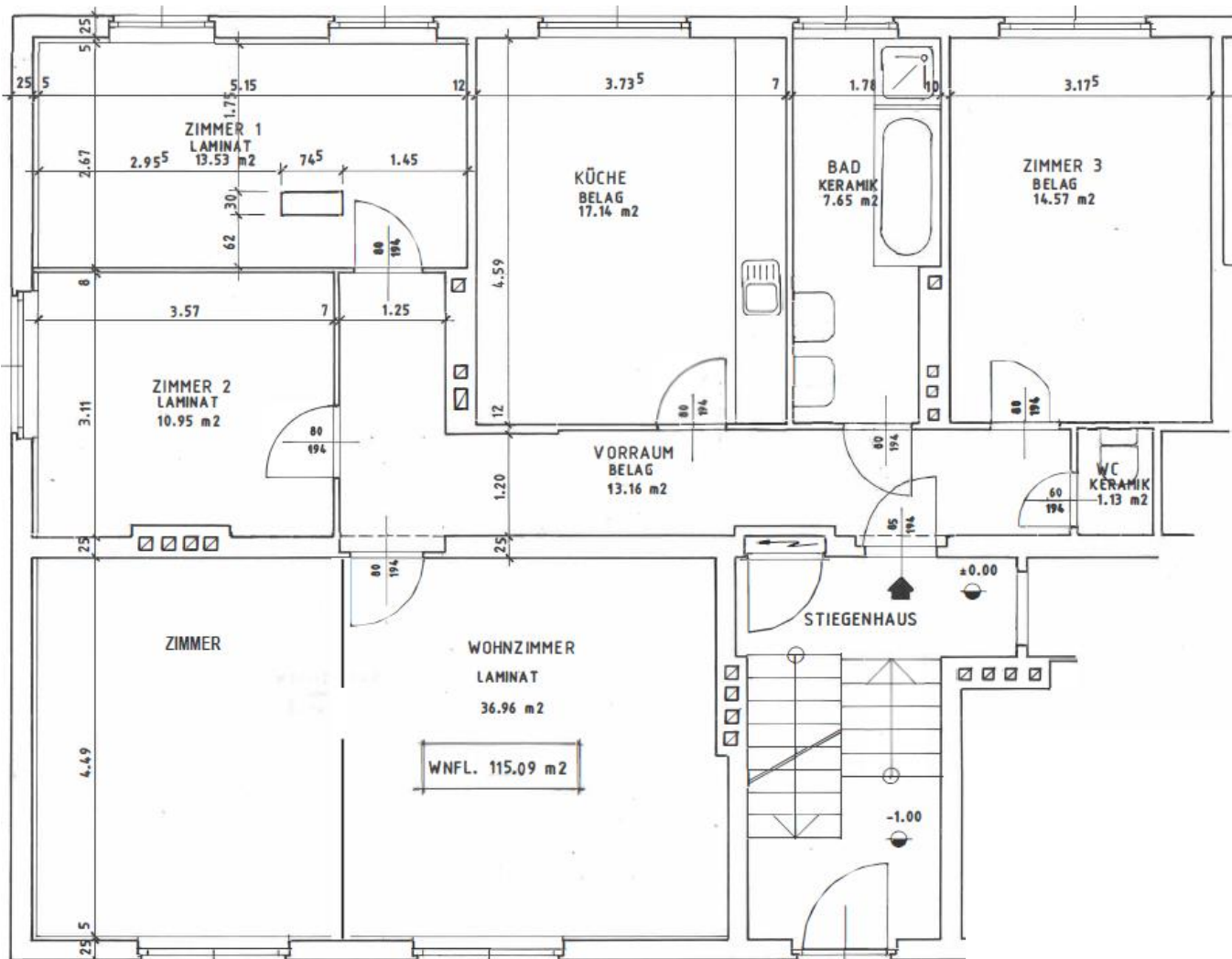
Kellerabteil

Monatliche Miete: € 669,12 inkl. Betriebskosten (ohne Strom & Heizung)

Grund- und Baukostenbeitrag: ca. € 1.527,80 zzgl. Kautions € 4.014,72

**Verfügbar ab 01.10.2022**

[www.sgp-wohnbau.at/anmeldung](http://www.sgp-wohnbau.at/anmeldung)



Gemeinnützige Bau- und  
Siedlungsgenossenschaft Pielachtal  
eingetragene Genossenschaft m.b.H.

Rudolf-Krippel-Platz 1  
3200 Ober-Grafendorf

T: +43 2747 67649  
F: +43 2747 67649 20

www.sgp-wohnbau.at  
office@sgp-wohnbau.at

FN 77287h  
UID-Nr.: ATU 59081549