

GENOSSENSCHAFTSWOHNUNG ZU VERMIETEN

3033 Altlangbach, Hauptstraße 88/1/2

3 Räume

Größe: 76,65 m²

Loggia: ca. 2,41 m²

Erdgeschoss

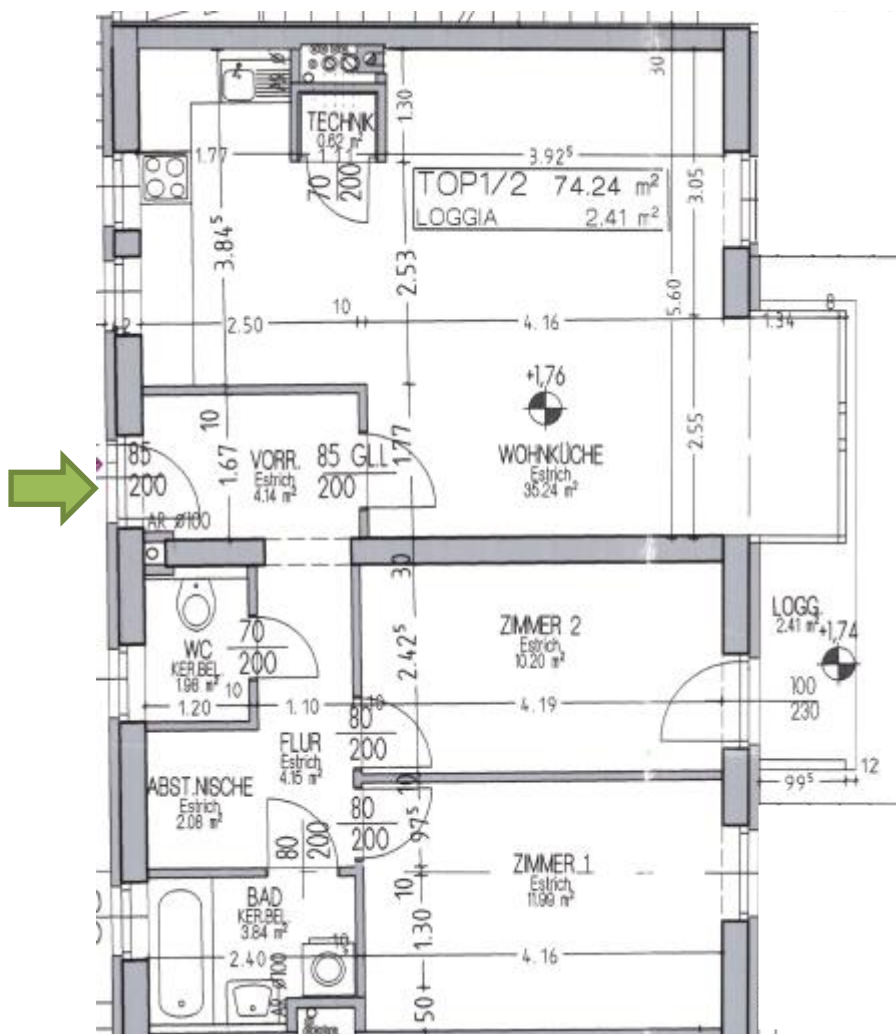
1 Tiefgaragenplatz € 63,55 monatlich

Kellerabteil

Monatliche Miete: € 667,67 inkl. Betriebskosten (ohne Strom & Heizung)

Grund- und Baukostenbeitrag: ca. € 22.076,92

Verfügbar ab 01.05.2023 **Miete mit Kaufoption** www.sgp-wohnbau.at/anmeldung



Gemeinnützige Bau- und
Siedlungsgenossenschaft Pielachtal
eingetragene Genossenschaft m.b.H.

Rudolf-Krippel-Platz 1
3200 Ober-Grafendorf

T: +43 2747 67649
F: +43 2747 67649 20

www.sgp-wohnbau.at
office@sgp-wohnbau.at

FN 77287h
UID-Nr: ATU 59081549