

GENOSSENSCHAFTSWOHNUNG ZU VERMIETEN

3105 St. Pölten-Radlberg, Radlberger Hauptstr. 99/2/2

3 Räume

Größe: 82,16 m²

Terrasse: 2,09 m² / Loggia: 5,90 m² / Eigengarten: 31,92m²

Erdgeschoss

1 Tiefgaragenstellplatz € 48,20 monatlich

1 Carport € 45,00 jährlich

Kellerabteil

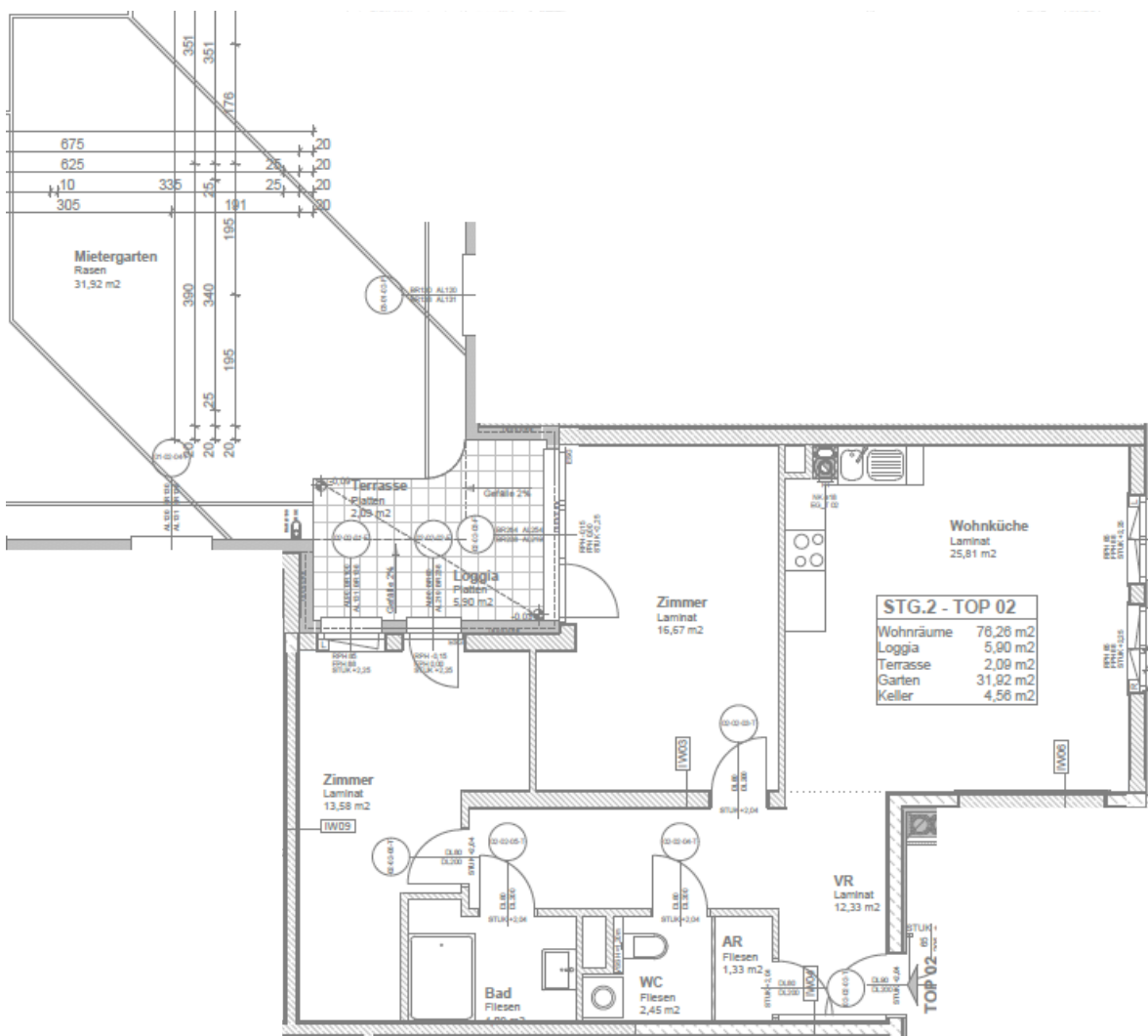
Monatliche Miete: € 575,26 inkl. Betriebskosten (ohne Strom & Heizung)

Grund- und Baukostenbeitrag: ca. € 30.077,20

Verfügbar ab 01.08.2023

Miete mit Kaufoption

www.sgp-wohnbau.at/anmeldung



Gemeinnützige Bau- und
Siedlungsgenossenschaft Pielachtal
eingetragene Genossenschaft m.b.H.

Rudolf-Krippel-Platz 1
3200 Ober-Grafendorf

T: +43 2747 67649
F: +43 2747 67649 20

www.sgp-wohnbau.at
office@sgp-wohnbau.at

FN 77287h
UID-Nr: ATU 59081549