

GENOSSENSCHAFTSWOHNUNG ZU VERMIETEN

3151 St. Georgen, Schlegelgasse 9 / 11

1 Raum

Größe: 40,47 m²

3. Obergeschoss

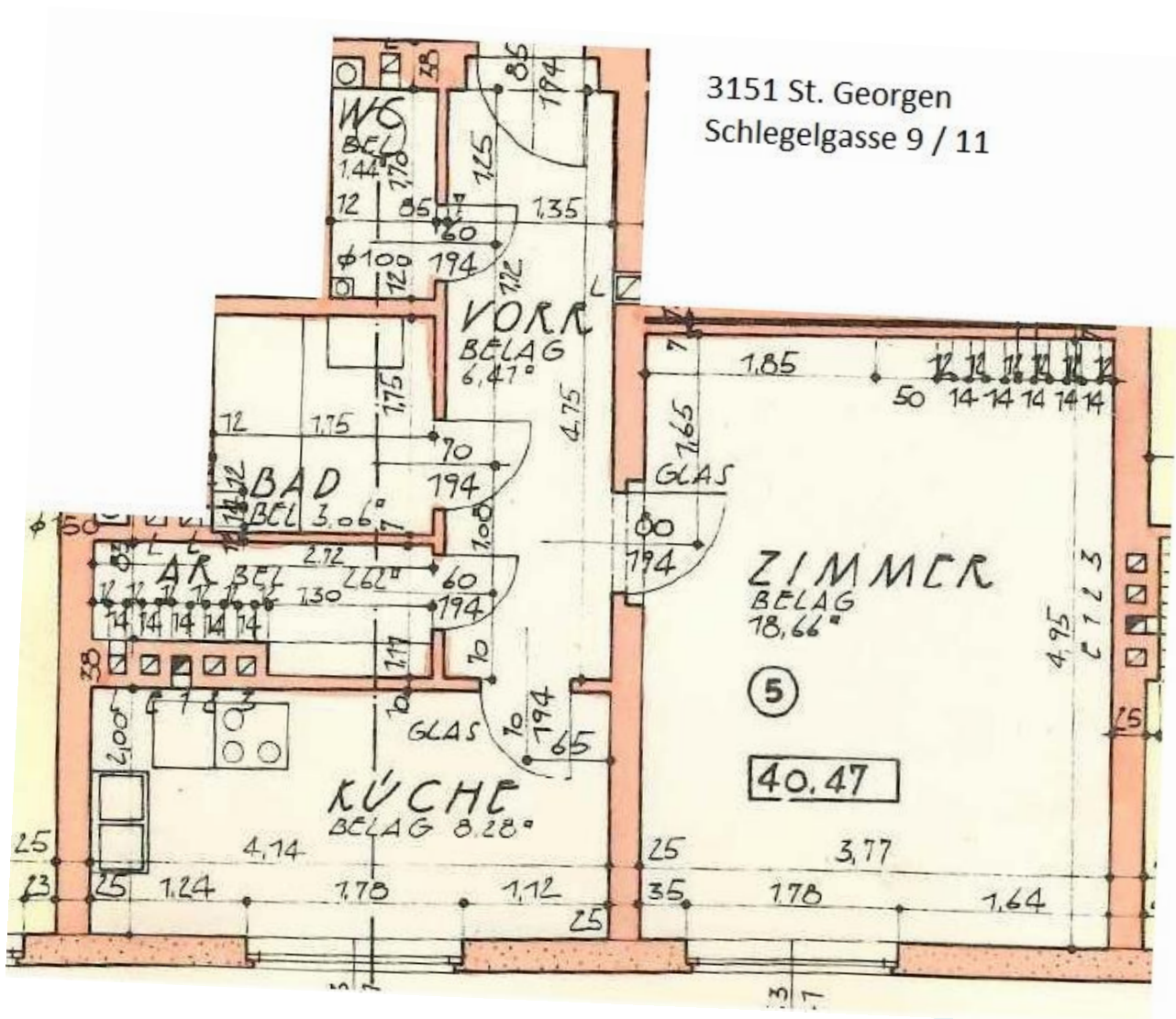
Kellerabteil

Monatliche Miete: 159,15 € inkl. Betriebskosten (ohne Strom & Heizung)

Grund- und Baukostenbeitrag: ca. 2.397,64 €

Verfügbar ab 01.07.2022

www.sgp-wohnbau.at/anmeldung



Gemeinnützige Bau- und
Siedlungsgenossenschaft Pielachtal
eingetragene Genossenschaft m.b.H.

Rudolf-Krippel-Platz 1
3200 Ober-Grafendorf

T: +43 2747 67649 49
F: +43 2747 67649 20

www.sgp-wohnbau.at
office@sgp-wohnbau.at

FN 77287h
UID-Nr: ATU 59081549

